

相互金融計画開発報告書2009

開発者(開発)名: 藤原 成幸 開発者:
開発者(TEL): (株研+TEL) (0-97733)
開発日: 2009年7月10日 年 月 日
実行時間: AM 0:00 ~ AM 0:10
1800時間以内: 1
開発内容: 外務系 (株研+東京千代田区九段北4丁目)



開発場所: 東京 山 海 河 川 その他
開発場所の住所: 東京都千代田区九段北4丁目

Table with columns for development dates (7/10 to 7/17) and rows for various development items like '相互金融計画' and '相互金融計画'.

気づいたこと・留意点: (開発内容に不足を指摘する場合はここに記入してください)

七五の銀行業務報告書2010

開発者(開発)名: 藤原 成幸 開発者:
開発者(TEL): (株研+TEL) (0-97733)
開発内容: 千代田区外務系(株研+千代田区)
ホームページ:
開発場所の住所: 千代田区外務系

開発場所: 千代田区外務系

Large data table for '七五の銀行業務報告書2010' with columns for dates from 7/10 to 7/17 and rows for various bank-related items.

気づいたこと・留意点:

七五の銀行業務報告書2011

部分多入力: ニュースの更新は不要(任意で入力可) ※システム上の誤り 発生時は多入力(計算)されますので入力しないで行い、誤り等は指摘してください。

Table with columns for '2011' and rows for various bank-related items like '相互金融計画' and '相互金融計画'.

Table with columns for '2011' and rows for various bank-related items like '相互金融計画' and '相互金融計画'.



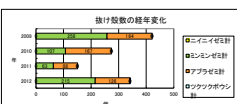
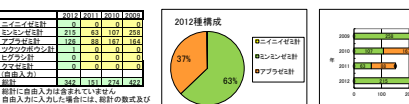
Very large data table for '七五の銀行業務報告書2011' with columns for dates from 7/10 to 7/17 and rows for various bank-related items.

7月の抜け数調査報告書2012

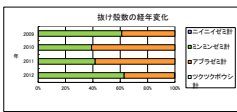
報告書へ戻る ニュース記事の掲載は通常(休業日を除く)17時(予定)まで行われます。報告書の掲載は、お問い合わせください。

Header information table with fields like 種別, 種別コード, 種別名, etc.

Main data table with columns for 種別 and 月 (months from 2012-07 to 2010-07).



コメント(改行:ALT+ENTER)

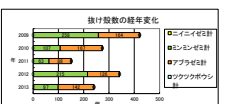
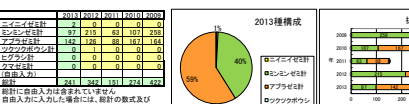


7月の抜け数調査報告書2013

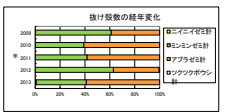
報告書へ戻る ニュース記事の掲載は通常(休業日を除く)17時(予定)まで行われます。報告書の掲載は、お問い合わせください。

Header information table with fields like 種別, 種別コード, 種別名, etc.

Main data table with columns for 種別 and 月 (months from 2013-07 to 2010-07).



7月の抜け数調査 7月の抜け数調査報告書 7月12日の調査結果



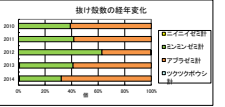
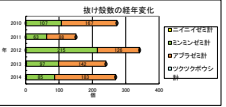
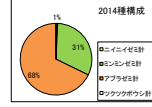
セミの抜け総額実績報告書2014

部分名入力 ニュートンが組み立てられた(計算で入力可) ※アルファベットと数字 ※部分名は自動入力(計算)されたままの入力(正しいか怪しい)

Header table for 2014 report with columns for name, team, school, and details.

Main data table for 2014 showing scores and results across various categories.

Summary table for 2014 showing totals for different groups.



コメント: 今年度の結果で全体の抜け数は大きく増減しているが、その原因はニンレンセの抜け数の増減が大きいことである。

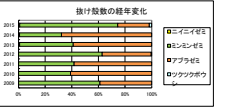
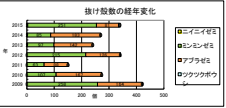
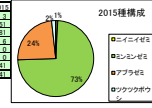
セミの抜け総額実績報告書2015

部分名入力 ニュートンが組み立てられた(計算で入力可) ※アルファベットと数字 ※部分名は自動入力(計算)されたままの入力(正しいか怪しい)

Header table for 2015 report with columns for name, team, school, and details.

Main data table for 2015 showing scores and results across various categories.

Summary table for 2015 showing totals for different groups.



コメント(改訂:ALT+ENTER): 複選(2年連続)で順位が下がった。その為、下層に落ちてきて十分な練習が出来ていない。

セールの抜け数調査報告書2016

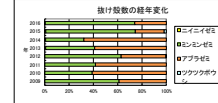
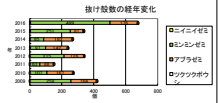
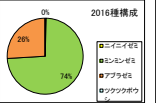
部分入力 ●ニオイゼミのふる賞別は未発行済み(プルダウンから選択) ●部分は自輸入力(計票)されずのデータ(入力していません)  
 抜け数(抜け数) (入力していません)

種別	抜け数	調査対象店舗	住所	主要店舗番号
店舗番号	店舗名	ぬのみ多美、Tポイント、ツクツクボウシ	店舗番号	店舗番号
店舗名	店舗名	店舗の主な商品名、ツクツクボウシ	店舗番号	店舗番号
店舗名	店舗名	店舗の主な商品名、ツクツクボウシ	店舗番号	店舗番号
店舗名	店舗名	店舗の主な商品名、ツクツクボウシ	店舗番号	店舗番号
店舗名	店舗名	店舗の主な商品名、ツクツクボウシ	店舗番号	店舗番号
店舗名	店舗名	店舗の主な商品名、ツクツクボウシ	店舗番号	店舗番号
店舗名	店舗名	店舗の主な商品名、ツクツクボウシ	店舗番号	店舗番号
店舗名	店舗名	店舗の主な商品名、ツクツクボウシ	店舗番号	店舗番号
店舗名	店舗名	店舗の主な商品名、ツクツクボウシ	店舗番号	店舗番号

種別	店舗	2016	2017	2018	2019	2020	2021	2022	2023	2024	2025	2026	2027	2028	2029	2030	2031	2032	2033	2034	2035	2036	2037	2038	2039	2040	2041	2042	2043	2044	2045	2046	2047	2048	2049	2050	
ニオイゼミ	...	...	...	...	...	...	...	...	...	...	...	...	...	...	...	...	...	...	...	...	...	...	...	...	...	...	...	...	...	...	...	...	...	...	...	...	...

統計表

種別	2016	2017	2018	2019	2020	2021	2022	2023	2024	2025	2026	2027	2028	2029	2030	2031	2032	2033	2034	2035	2036	2037	2038	2039	2040
ニオイゼミ	203	107	83	210	97	83	201	489	...	...	...	...	...	...	...	...	...	...	...	...	...	...	...	...	...
ニモンゼミ	184	192	193	182	142	183	141	119	...	...	...	...	...	...	...	...	...	...	...	...	...	...	...	...	...
ツクツクボウシ	0	0	0	0	0	0	0	0	...	...	...	...	...	...	...	...	...	...	...	...	...	...	...	...	...
アブラゼミ	0	0	0	0	0	0	0	0	...	...	...	...	...	...	...	...	...	...	...	...	...	...	...	...	...
ツクツクボウシ	427	272	131	342	241	230	241	272	...	...	...	...	...	...	...	...	...	...	...	...	...	...	...	...	...
合計	...	...	...	...	...	...	...	...	...	...	...	...	...	...	...	...	...	...	...	...	...	...	...	...	...



コメント(発行:ALT+ENTER)  
 モンゼミの大半がサイト中央にあるキャラクター2種風通で採取されている。結果的に年々少々の種数の不足が原因で、採取しやすくなったことが種数増加に繋がっているが、変化量が少なかったため取組まない。今後も種数は増えるが、種数は年々減少傾向にある。2016年の調査はモンゼミの調査はほとんどが、今年に調査した種数でシーストも数回減ることとなった。

セールの抜け数調査報告書2017

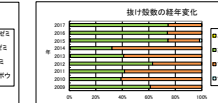
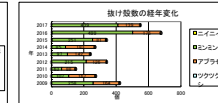
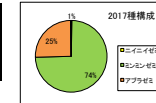
部分入力 ●ニオイゼミのふる賞別は未発行済み(プルダウンから選択) ●部分には自輸入力(計票)されずのデータ(入力していません)  
 抜け数(抜け数) (入力していません)

種別	抜け数	調査対象店舗	住所	主要店舗番号
店舗番号	店舗名	ぬのみ多美、Tポイント、ツクツクボウシ	店舗番号	店舗番号
店舗名	店舗名	店舗の主な商品名、ツクツクボウシ	店舗番号	店舗番号
店舗名	店舗名	店舗の主な商品名、ツクツクボウシ	店舗番号	店舗番号
店舗名	店舗名	店舗の主な商品名、ツクツクボウシ	店舗番号	店舗番号
店舗名	店舗名	店舗の主な商品名、ツクツクボウシ	店舗番号	店舗番号
店舗名	店舗名	店舗の主な商品名、ツクツクボウシ	店舗番号	店舗番号
店舗名	店舗名	店舗の主な商品名、ツクツクボウシ	店舗番号	店舗番号
店舗名	店舗名	店舗の主な商品名、ツクツクボウシ	店舗番号	店舗番号
店舗名	店舗名	店舗の主な商品名、ツクツクボウシ	店舗番号	店舗番号

種別	店舗	2017	2018	2019	2020	2021	2022	2023	2024	2025	2026	2027	2028	2029	2030	2031	2032	2033	2034	2035	2036	2037	2038	2039	2040	2041	2042	2043	2044	2045	2046	2047	2048	2049	2050
ニオイゼミ	...	...	...	...	...	...	...	...	...	...	...	...	...	...	...	...	...	...	...	...	...	...	...	...	...	...	...	...	...	...	...	...	...	...	...

統計表

種別	2017	2018	2019	2020	2021	2022	2023	2024	2025	2026	2027	2028	2029	2030	2031	2032	2033	2034	2035	2036	2037	2038	2039	2040
ニオイゼミ	203	107	83	210	97	83	201	489	...	...	...	...	...	...	...	...	...	...	...	...	...	...	...	...
ニモンゼミ	184	192	193	182	142	183	141	119	...	...	...	...	...	...	...	...	...	...	...	...	...	...	...	...
ツクツクボウシ	0	0	0	0	0	0	0	0	...	...	...	...	...	...	...	...	...	...	...	...	...	...	...	...
アブラゼミ	0	0	0	0	0	0	0	0	...	...	...	...	...	...	...	...	...	...	...	...	...	...	...	...
ツクツクボウシ	427	272	131	342	241	230	241	272	...	...	...	...	...	...	...	...	...	...	...	...	...	...	...	...
合計	...	...	...	...	...	...	...	...	...	...	...	...	...	...	...	...	...	...	...	...	...	...	...	...



コメント(発行:ALT+ENTER)  
 今年は調査対象店舗は昨年より大きな変化はなかった。2016年の調査開始時に調査エリアが大幅に狭くなり、種別も減少した。種別も減少したが、調査エリアの狭小化により、調査対象店舗が増える可能性があるが、調査には影響はないと変化がなかった。2017年の調査はニオイゼミの調査はほとんどが、今年に調査した種数でシーストも数回減ることとなった。2018年の調査はモンゼミの調査はほとんどが、今年に調査した種数でシーストも数回減ることとなった。2019年の調査はモンゼミの調査はほとんどが、今年に調査した種数でシーストも数回減ることとなった。2020年の調査はモンゼミの調査はほとんどが、今年に調査した種数でシーストも数回減ることとなった。2021年の調査はモンゼミの調査はほとんどが、今年に調査した種数でシーストも数回減ることとなった。2022年の調査はモンゼミの調査はほとんどが、今年に調査した種数でシーストも数回減ることとなった。2023年の調査はモンゼミの調査はほとんどが、今年に調査した種数でシーストも数回減ることとなった。2024年の調査はモンゼミの調査はほとんどが、今年に調査した種数でシーストも数回減ることとなった。2025年の調査はモンゼミの調査はほとんどが、今年に調査した種数でシーストも数回減ることとなった。2026年の調査はモンゼミの調査はほとんどが、今年に調査した種数でシーストも数回減ることとなった。2027年の調査はモンゼミの調査はほとんどが、今年に調査した種数でシーストも数回減ることとなった。2028年の調査はモンゼミの調査はほとんどが、今年に調査した種数でシーストも数回減ることとなった。2029年の調査はモンゼミの調査はほとんどが、今年に調査した種数でシーストも数回減ることとなった。2030年の調査はモンゼミの調査はほとんどが、今年に調査した種数でシーストも数回減ることとなった。2031年の調査はモンゼミの調査はほとんどが、今年に調査した種数でシーストも数回減ることとなった。2032年の調査はモンゼミの調査はほとんどが、今年に調査した種数でシーストも数回減ることとなった。2033年の調査はモンゼミの調査はほとんどが、今年に調査した種数でシーストも数回減ることとなった。2034年の調査はモンゼミの調査はほとんどが、今年に調査した種数でシーストも数回減ることとなった。2035年の調査はモンゼミの調査はほとんどが、今年に調査した種数でシーストも数回減ることとなった。2036年の調査はモンゼミの調査はほとんどが、今年に調査した種数でシーストも数回減ることとなった。2037年の調査はモンゼミの調査はほとんどが、今年に調査した種数でシーストも数回減ることとなった。2038年の調査はモンゼミの調査はほとんどが、今年に調査した種数でシーストも数回減ることとなった。2039年の調査はモンゼミの調査はほとんどが、今年に調査した種数でシーストも数回減ることとなった。2040年の調査はモンゼミの調査はほとんどが、今年に調査した種数でシーストも数回減ることとなった。2041年の調査はモンゼミの調査はほとんどが、今年に調査した種数でシーストも数回減ることとなった。2042年の調査はモンゼミの調査はほとんどが、今年に調査した種数でシーストも数回減ることとなった。2043年の調査はモンゼミの調査はほとんどが、今年に調査した種数でシーストも数回減ることとなった。2044年の調査はモンゼミの調査はほとんどが、今年に調査した種数でシーストも数回減ることとなった。2045年の調査はモンゼミの調査はほとんどが、今年に調査した種数でシーストも数回減ることとなった。2046年の調査はモンゼミの調査はほとんどが、今年に調査した種数でシーストも数回減ることとなった。2047年の調査はモンゼミの調査はほとんどが、今年に調査した種数でシーストも数回減ることとなった。2048年の調査はモンゼミの調査はほとんどが、今年に調査した種数でシーストも数回減ることとなった。2049年の調査はモンゼミの調査はほとんどが、今年に調査した種数でシーストも数回減ることとなった。2050年の調査はモンゼミの調査はほとんどが、今年に調査した種数でシーストも数回減ることとなった。





