

年度 2010  
都道府県名 兵庫県  
調査地名 神戸市垂水区学が丘南公園  
サイト名 6地区  
周辺の環境 里・丘陵  
調査場所の様子 都市公園  
調査場所の地面 一面に下草・落ち葉  
主担当者 八巻晤郎  
再検者 田邊貞幸

種	♂	♀	7/16	7/17	7/22	7/28	8/6	8/20	計	%
ニイニイゼミ	不明	0	0	1	0	2	1	4	0.3%	
ニイニイゼミ	計	0	0	1	0	2	1	4	0.3%	
ミンミンゼミ	♂	0	0	0	0	0	0	0	0.0%	
ミンミンゼミ	♀	0	0	0	0	0	0	0	0.0%	
ミンミンゼミ	計	0	0	0	0	0	0	0	0.0%	
アブラゼミ	♂	0	0	25	47	42	22	136	9.7%	
アブラゼミ	♀	0	0	2	29	75	41	147	10.5%	
アブラゼミ	計	0	0	27	76	117	63	283	20.3%	
ツクツクボウシ	計	0	0	0	0	0	0	0	0.0%	
ヒグラシ	計	0	0	0	0	0	0	0	0.0%	
クマゼミ	♂	1	2	135	350	70	37	595	42.6%	
クマゼミ	♀	0	0	7	259	188	60	514	36.8%	
クマゼミ	計	1	2	142	609	258	97	1,109	79.4%	
総計			2	170	685	377	161	1,396	100.0%	

年度 2010  
都道府県名 兵庫県  
調査地名 神戸市垂水区学が丘南公園  
サイト名 7地区  
周辺の環境 里・丘陵  
調査場所の様子 都市公園  
調査場所の地面 一面に下草・落ち葉  
主担当者 八巻晤郎  
再検者 田邊貞幸

種	♂	♀	7/17	7/22	7/28	8/6	8/20	計	%
ニイニイゼミ	不明	0	0	0	0	0	0	0	0.0%
ニイニイゼミ	計	0	0	0	0	0	0	0	0.0%
ミンミンゼミ	♂	0	0	0	0	0	0	0	0.0%
ミンミンゼミ	♀	0	0	0	1	0	1	0.6%	
ミンミンゼミ	計	0	0	0	1	0	1	0.6%	
アブラゼミ	♂	1	8	11	3	4	27	15.5%	
アブラゼミ	♀	0	0	3	4	11	18	10.3%	
アブラゼミ	計	1	8	14	7	15	45	25.9%	
ツクツクボウシ	計	0	0	0	0	0	0	0.0%	
ヒグラシ	計	0	0	0	0	0	0	0.0%	
クマゼミ	♂	0	6	27	16	11	60	34.5%	
クマゼミ	♀	0	2	29	21	16	68	39.1%	
クマゼミ	計	0	8	56	37	27	128	73.6%	
総計			1	16	70	45	42	174	100.0%

年度 2010  
都道府県名 兵庫県  
調査地名 神戸市垂水区学が丘南公園  
サイト名 8地区  
周辺の環境 里・丘陵  
調査場所の様子 都市公園  
調査場所の地面 一面に下草・落ち葉  
主担当者 八巻晤郎  
再検者 田邊貞幸

種	♂	♀	7/16	7/17	7/22	7/28	8/6	8/20	計	%
ニイニイゼミ	不明	0	0	0	0	0	0	0	0.0%	
ニイニイゼミ	計	0	0	0	0	0	0	0	0.0%	
ミンミンゼミ	計	0	0	0	0	0	0	0	0.0%	
アブラゼミ	♂	1	1	5	12	5	1	25	27.5%	
アブラゼミ	♀	0	1	0	8	13	5	27	29.7%	
アブラゼミ	計	1	2	5	20	18	6	52	57.1%	
ツクツクボウシ	計	0	0	0	0	0	0	0	0.0%	
ヒグラシ	計	0	0	0	0	0	0	0	0.0%	
クマゼミ	♂	1	0	4	13	2	0	20	22.0%	
クマゼミ	♀	0	0	6	6	4	3	19	20.9%	
クマゼミ	計	1	0	10	19	6	3	39	42.9%	
総計			2	2	15	39	24	91	100.0%	

年度 2010  
都道府県名 兵庫県  
調査地名 神戸市垂水区学が丘南公園  
サイト名 10地区  
周辺の環境 里・丘陵  
調査場所の様子 都市公園  
調査場所の地面 一面に下草・落ち葉  
主担当者 八巻晤郎  
再検者 田邊貞幸

種	♂	♀	7/16	7/22	7/28	8/6	8/20	計	%
ニイニイゼミ	不明	0	1	0	0	0	0	1	0.5%
ニイニイゼミ	計	0	1	0	0	0	0	1	0.5%
ミンミンゼミ	計	0	0	0	0	0	0	0	0.0%
アブラゼミ	♂	1	2	21	55	25	104	50.0%	
アブラゼミ	♀	0	0	5	42	46	93	44.7%	
アブラゼミ	計	1	2	26	97	71	197	94.7%	
ツクツクボウシ	計	0	0	0	0	0	0	0	0.0%
ヒグラシ	計	0	0	0	0	0	0	0	0.0%
クマゼミ	♂	0	1	1	3	0	5	2.4%	
クマゼミ	♀	0	0	1	4	0	5	2.4%	
クマゼミ	計	0	1	2	7	0	10	4.8%	
総計			1	4	28	104	71	208	100.0%

年度 2010  
都道府県名 兵庫県  
調査地名 明石市小久保1-10-3  
サイト名 上ヶ池公園  
周辺の環境 平地  
調査場所の様子 都市公園  
調査場所の地面 下草・落ち葉がまばら  
主担当者 中塚順子  
再検者 田邊貞幸

種	♂	♀	8/2	8/18	9/1	計	%
ニイニイゼミ	不明	2	0	0	2	2	1.4%
ニイニイゼミ	計	2	0	0	2	2	1.4%
ミンミンゼミ	計	0	0	0	0	0	0.0%
アブラゼミ	♂	23	3	0	26	18.4%	
アブラゼミ	♀	16	3	1	20	14.2%	
アブラゼミ	計	39	6	1	46	32.6%	
ツクツクボウシ	計	0	0	0	0	0.0%	
ヒグラシ	計	0	0	0	0	0.0%	
クマゼミ	♂	40	10	2	52	36.9%	
クマゼミ	♀	35	3	3	41	29.1%	
クマゼミ	計	75	13	5	93	66.0%	
総計	116	119	19	6	141	100.0%	

年度 2010  
都道府県名 兵庫県  
調査地名 西宮市上ヶ原1番町1  
サイト名 関西学院上ヶ原キャンパス  
周辺の環境 平地  
調査場所の様子 その他( )  
調査場所の地面 土が露出  
主担当者 品川正法  
再検者 田邊貞幸

種	♂	♀	7/21	8/16	8/26	計	%
ニイニイゼミ	♂	2	0	0	2	0.5%	
ニイニイゼミ	♀	5	0	0	5	1.3%	
ニイニイゼミ	計	7	0	0	7	1.8%	
ミンミンゼミ	計	0	0	0	0	0.0%	
アブラゼミ	♂	19	128	40	187	46.9%	
アブラゼミ	♀	1	153	26	180	45.1%	
アブラゼミ	計	20	281	66	367	92.0%	
ツクツクボウシ	♂	0	1	0	1	0.3%	
ツクツクボウシ	♀	0	1	0	1	0.3%	
ツクツクボウシ	計	0	2	0	2	0.5%	
ヒグラシ	計	0	0	0	0	0.0%	
クマゼミ	♂	2	10	0	12	3.0%	
クマゼミ	♀	1	4	6	11	2.8%	
クマゼミ	計	3	14	6	23	5.8%	
総計	301	297	72	72	391	100.0%	

年度 2010  
都道府県名 兵庫県  
調査地名 神戸市東灘区御影塚町2  
サイト名 処女塚古墳  
周辺の環境 平地  
調査場所の様子 都市公園  
調査場所の地面 土が露出  
主担当者 中塚順子  
再検者 田邊貞幸

種	♂	♀	7/16	8/2	8/17	8/31	計	%
ニイニイゼミ	計	0	0	0	0	0	0.0%	
ミンミンゼミ	計	0	0	0	0	0	0.0%	
アブラゼミ	♂	0	3	0	0	3	0.3%	
アブラゼミ	♀	0	1	1	0	2	0.2%	
アブラゼミ	計	0	4	1	0	5	0.5%	
ツクツクボウシ	計	0	0	0	0	0	0.0%	
ヒグラシ	計	0	0	0	0	0	0.0%	
クマゼミ	♂	14	252	160	58	484	49.3%	
クマゼミ	♀	2	267	170	54	493	50.2%	
クマゼミ	計	16	519	330	112	977	99.5%	
総計	161	523	331	112	982	100.0%		

年度 2010  
都道府県名 兵庫県  
調査地名 西宮市上甲東園3-5  
サイト名 からたち公園  
周辺の環境 平地  
調査場所の様子 都市公園  
調査場所の地面 土が露出  
主担当者 坪田義治  
再検者 田邊貞幸

種	♂	♀	7/22	7/31	8/18	計	%
ニイニイゼミ	不明	2	0	0	2	3.6%	
ニイニイゼミ	計	2	0	0	2	3.6%	
ミンミンゼミ	計	0	0	0	0	0.0%	
アブラゼミ	♂	0	2	0	2	3.6%	
アブラゼミ	♀	0	2	0	2	3.6%	
アブラゼミ	計	0	4	0	4	7.3%	
ツクツクボウシ	計	0	0	0	0	0.0%	
ヒグラシ	計	0	0	0	0	0.0%	
クマゼミ	♂	13	5	1	19	34.5%	
クマゼミ	♀	7	20	3	30	54.5%	
クマゼミ	計	20	25	4	49	89.1%	
総計	22	29	4	4	55	100.0%	

年度 2010  
都道府県名 兵庫県  
調査地名 神戸市東灘区住吉山手9  
サイト名 寒天橋付近  
周辺の環境 里・丘陵  
調査場所の様子 自然公園・保存緑地  
調査場所の地面 土が露出  
主担当者 中塚順子  
再検者 田邊貞幸

種	♂	♀	7/16	8/2	8/17	8/31	計	%
ニイニイゼミ	不明	0	6	2	0	8	10.5%	
ニイニイゼミ	計	0	6	2	0	8	10.5%	
ミンミンゼミ	♂	0	0	0	3	3	3.9%	
ミンミンゼミ	♀	0	0	0	2	2	2.6%	
ミンミンゼミ	計	0	0	0	5	5	6.5%	
アブラゼミ	♂	0	3	1	0	4	5.3%	
アブラゼミ	♀	0	1	5	0	6	7.9%	
アブラゼミ	計	0	4	6	0	10	13.2%	
ツクツクボウシ	♂	0	0	0	2	2	2.6%	
ツクツクボウシ	♀	0	0	0	3	3	3.9%	
ツクツクボウシ	計	0	0	0	5	5	6.5%	
ヒグラシ	♂	4	7	5	6	22	28.9%	
ヒグラシ	♀	5	14	4	3	26	34.2%	
ヒグラシ	計	9	21	9	9	48	63.2%	
クマゼミ	計	0	0	0	0	0	0.0%	
総計	9	6	17	19	7	46	100.0%	

年度 2010  
都道府県名 兵庫県  
調査地名 神戸市西区糺台6丁目  
サイト名 西神中央公園  
周辺の環境 里・丘陵  
調査場所の様子 自然公園・保存緑地  
調査場所の地面 下草・落ち葉がまばら  
主担当者 田丸友重  
再検者 田邊貞幸

種	♂	♀	7/1	7/17	7/18	7/19	7/24	7/25	7/31	8/1	8/7	8/8	8/13	8/16	8/28	計	%
ニイニイゼミ	不明	0	0	0	0	4	0	5	0	1	7	3	0	3	23	3.9%	
ニイニイゼミ	計	0	0	0	0	4	0	5	0	1	7	3	0	3	23	3.9%	
ミンミンゼミ	♂	0	0	0	0	2	3	1	2	3	2	0	0	0	13	2.2%	
ミンミンゼミ	♀	0	0	0	0	1	0	2	1	0	0	1	0	0	5	0.8%	
ミンミンゼミ	計	0	0	0	0	3	3	3	3	3	2	1	0	0	18	3.0%	
アブラゼミ	♂	0	5	15	15	36	32	63	17	16	20	15	7	10	251	42.3%	
アブラゼミ	♀	0	0	0	1	37	28	67	24	39	34	29	20	14	293	49.3%	
アブラゼミ	計	0	5	15	16	73	60	130	41	55	54	44	27	24	544	91.6%	
ツクツクボウシ	♂	0	0	0	0	0	0	0	0	0	1	0	1	2	4	0.7%	
ツクツクボウシ	♀	0	0	0	0	0	0	0	0	0	0	0	0	2	0	0.3%	
ツクツクボウシ	計	0	0	0	0	0	0	0	0	0	1	0	0	3	2	1.0%	
ヒグラシ	計	0	0	0	0	0	0	0	0	0	0	0	0	0	0	0.0%	
クマゼミ	♂	0	0	0	0	0	0	0	0	0	0	0	0	0	0	0.0%	
クマゼミ	♀	0	0	0	0	0	0	0	0	0	1	1	1	1	0	3	0.5%
クマゼミ	計	0	0	0	0	0	0	0	0	0	1	1	1	1	0	3	0.5%
総計	0	0	5	15	16	80	63	138	44	60	65	49	30	29	594	100.0%	

年度 2010  
 都道府県名 兵庫県  
 調査地名 神戸東灘区住吉山手0-7  
 サイト名 赤塚山北公園  
 周辺の環境 里・丘陵  
 調査場所の様子 都市公園  
 調査場所の地面 下草・落ち葉がまばら  
 主担当者 久保誠一  
 再検査 田邊貞幸

種	♂♀	7/15	7/16	7/17	7/18	7/19	7/20	7/21	7/22	7/23	7/24	7/25	7/26	7/28	7/29	7/30	7/31	8/1	8/2	8/3	8/4	8/5	8/6	8/7	8/8	8/9	8/10	8/11	8/13	8/14	8/15	8/17	8/18	8/20	8/21	8/23	8/24	8/26	8/27	8/29	8/30	8/31	計	%		
ニイニイセミ	不明	5	4	3	4	1	1	0	3	1	2	4	0	2	0	1	1	0	1	0	0	0	0	0	0	0	0	0	0	0	0	0	0	0	0	0	0	0	2	1	2	0	0	0		
ニイニイセミ	計	5	4	3	4	1	1	0	3	1	2	4	0	2	0	1	1	0	1	0	0	0	0	0	0	0	0	0	0	0	0	0	0	0	0	0	0	0	2	1	2	0	0	0		
ミンミンゼミ	♂	0	0	0	0	1	0	0	1	1	0	0	0	0	0	0	0	0	0	0	0	0	0	0	0	0	0	0	0	0	0	0	0	0	0	0	0	0	0	0	0	0	0	0	0	
ミンミンゼミ	♀	0	0	0	0	0	0	0	0	0	0	0	0	0	0	0	0	0	0	0	0	0	0	0	0	0	0	0	0	0	0	0	0	0	0	0	0	0	0	0	0	0	0	0	0	
ミンミンゼミ	計	0	0	0	0	1	0	0	1	1	0	0	0	0	0	0	0	0	0	0	0	0	0	0	0	0	0	0	0	0	0	0	0	0	0	0	0	0	0	0	0	0	0	0	0	
アブラゼミ	♂	0	4	4	3	2	6	3	13	9	15	3	5	8	0	6	1	1	2	4	1	1	1	1	0	0	0	0	0	0	0	2	1	0	1	2	1	1	1	0	1	0	103	39.3%		
アブラゼミ	♀	0	0	0	0	0	0	0	5	5	6	11	5	13	1	8	5	3	5	4	6	2	2	2	1	2	1	2	1	1	1	2	0	2	3	0	0	3	0	2	1	0	105	40.1%		
アブラゼミ	計	0	4	4	3	2	6	3	18	14	21	14	10	21	1	14	6	4	7	8	7	3	3	3	1	2	1	2	1	1	1	4	1	2	4	2	1	4	1	2	2	0	208	79.4%		
ツクツクホウソウ	♂	0	0	0	0	0	0	0	0	0	0	0	0	0	0	0	0	0	0	0	0	0	0	0	0	0	0	0	0	0	0	0	0	0	0	0	0	0	0	0	0	0	0	0	0	
ツクツクホウソウ	♀	0	0	0	0	0	0	0	0	0	0	0	0	0	0	0	0	0	0	0	0	0	0	0	0	0	0	0	0	0	0	0	0	0	0	0	0	0	0	0	0	0	0	0	0	
ツクツクホウソウ	計	0	0	0	0	0	0	0	0	0	0	0	0	0	0	0	0	0	0	0	0	0	0	0	0	0	0	0	0	0	0	0	0	0	0	0	0	0	0	0	0	0	0	0	0	0
ヒグラシ	計	0	0	0	0	0	0	0	0	0	0	0	0	0	0	0	0	0	0	0	0	0	0	0	0	0	0	0	0	0	0	0	0	0	0	0	0	0	0	0	0	0	0	0	0	0
クマゼミ	♂	0	0	0	0	0	0	1	1	1	0	1	0	0	0	0	0	0	0	0	0	0	0	0	0	0	0	0	0	0	0	0	0	0	0	0	0	0	0	0	0	0	0	0	0	0
クマゼミ	♀	0	0	0	0	0	0	0	0	0	0	0	0	0	0	0	0	0	0	0	0	0	0	0	0	0	0	0	0	0	0	0	0	0	0	0	0	0	0	0	0	0	0	0	0	0
クマゼミ	計	0	0	0	0	0	0	1	1	1	1	1	0	0	0	0	0	0	0	0	0	0	0	0	0	0	0	0	0	0	0	0	0	0	0	0	0	0	0	0	0	0	0	0	0	0
総計		51	8	7	7	4	7	4	23	17	24	19	10	24	1	18	7	6	18	18	7	3	3	3	1	2	1	2	1	1	1	1	4	1	2	5	2	1	4	3	3	5	1	262	100.0%	

年度 2010  
 都道府県名 大阪府  
 調査地名 寝屋川市三井が丘  
 サイト名  
 周辺の環境 その他  
 調査場所の様子 個人宅庭  
 調査場所の地面 下草・落ち葉がまばら  
 主担当者 杉本 博  
 再検者 田邊貞幸

種	♂♀	7/31	8/16	8/27	計	%
ニイニイゼミ	計	0	0	0	0	0.0%
ミンミンゼミ	計	0	0	0	0	0.0%
アブラゼミ	♂	162	98	22	282	44.7%
アブラゼミ	♀	120	114	27	261	41.4%
アブラゼミ	計	282	212	49	543	86.1%
ツクツクボウシ	計	0	0	0	0	0.0%
ヒグラシ	計	0	0	0	0	0.0%
クマゼミ	♂	7	11	30	48	7.6%
クマゼミ	♀	12	16	12	40	6.3%
クマゼミ	計	19	27	42	88	13.9%
総計		301	269	91	661	100.0%

都道府県名 愛知県  
調査地名 名古屋港区港明2-5-5  
サイト名 東邦ガス港明管理センター②  
周辺の環境 平地  
調査場所の様子 都市公園  
調査場所の地面 一面に下草・落ち葉  
担当者 山口勝彦  
再検者 田邊貞幸

種	♂♀	7/21	7/25	7/27	7/30	8/3	8/5	8/18	8/20	8/21	8/25	8/31	9/1	9/2	9/3	9/4	9/10	計	%
ニイニイゼミ	計	0	0	0	0	0	0	0	0	0	0	0	0	0	0	0	0	0	0.0%
ミンミンゼミ	計	0	0	0	0	0	0	0	0	0	0	0	0	0	0	0	0	0	0.0%
アブラゼミ	♂	29	87	56	6	55	31	55	18	17	6	4	4	0	0	2	2	372	46.6%
アブラゼミ	♀	11	30	28	19	60	47	87	21	28	5	6	8	0	0	7	4	357	44.7%
アブラゼミ	計	40	117	82	25	115	78	142	39	43	11	10	12	0	0	9	6	729	91.2%
ツクツクボウシ	計	0	0	0	0	0	0	0	0	0	0	0	0	0	0	0	0	0	0.0%
ヒグラシ	計	0	0	0	0	0	0	0	0	0	0	0	0	0	0	0	0	0	0.0%
クマゼミ	♂	10	7	3	0	4	1	2	1	2	0	1	0	0	0	0	0	31	3.9%
クマゼミ	♀	2	12	9	2	5	1	2	2	1	0	2	1	0	0	0	0	39	4.9%
クマゼミ	計	12	19	12	2	9	2	4	3	3	0	3	1	0	0	0	0	70	8.8%
総計		52	136	94	27	124	80	146	42	46	11	13	13	0	0	9	6	799	100.0%

年度 2010  
都道府県名 愛知県  
調査地名 名古屋港区港明1-20  
サイト名 港北公園  
周辺の環境 平地  
調査場所の様子 都市公園  
調査場所の地面 一面に下草・落ち葉  
担当者 山口勝彦  
再検者 田邊貞幸

種	♂♀	7/21	7/22	7/25	7/27	7/30	8/3	8/4	8/5	8/17	8/19	8/21	8/23	8/25	8/26	8/31	計	%
ニイニイゼミ	計	0	0	0	0	0	0	0	0	0	0	0	0	0	0	0	0	0.0%
ミンミンゼミ	計	0	0	0	0	0	0	0	0	0	0	0	0	0	0	0	0	0.0%
アブラゼミ	♂	13	8	41	9	21	15	28	4	14	10	6	1	3	6	0	179	37.6%
アブラゼミ	♀	1	3	13	6	14	25	17	5	14	9	10	2	8	13	1	141	29.6%
アブラゼミ	計	14	11	54	15	35	40	45	9	28	19	16	3	11	19	1	320	67.2%
ツクツクボウシ	計	0	0	0	0	0	0	0	0	0	0	0	0	0	0	0	0	0.0%
ヒグラシ	計	0	0	0	0	0	0	0	0	0	0	0	0	0	0	0	0	0.0%
クマゼミ	♂	21	17	19	2	2	4	9	1	2	1	3	0	0	3	0	84	17.6%
クマゼミ	♀	4	8	19	6	8	14	3	0	6	1	2	1	0	0	0	72	15.1%
クマゼミ	計	25	25	38	8	10	18	12	1	8	2	5	1	0	3	0	156	32.8%
総計		39	36	92	29	45	58	57	10	38	21	21	4	11	22	1	478	100.0%

都道府県名 愛知県  
調査地名 名古屋港区港明2-5-5  
サイト名 東邦ガス港明管理センター①  
周辺の環境 平地  
調査場所の様子 都市公園  
調査場所の地面 一面に下草・落ち葉  
担当者 山口勝彦  
再検者 田邊貞幸

種	♂♀	7/11	7/21	7/25	7/27	7/30	8/3	8/5	8/18	8/19	8/20	8/21	8/25	8/31	9/1	9/4	9/10	計	%
ニイニイゼミ	計	0	0	0	0	0	0	0	0	0	0	0	0	0	0	0	0	0	0.0%
ミンミンゼミ	計	0	0	0	0	0	0	0	0	0	0	0	0	0	0	0	0	0	0.0%
アブラゼミ	♂	6	30	58	25	26	22	6	16	0	4	5	3	1	6	0	1	203	27.2%
アブラゼミ	♀	2	10	32	17	27	22	13	26	0	10	16	4	4	7	1	0	191	24.9%
アブラゼミ	計	8	40	90	42	53	44	19	42	0	14	21	7	5	13	1	1	400	52.2%
ツクツクボウシ	計	0	0	0	0	0	0	0	0	0	0	0	0	0	0	0	0	0	0.0%
ヒグラシ	計	0	0	0	0	0	0	0	0	0	0	0	0	0	0	0	0	0	0.0%
クマゼミ	♂	6	81	41	7	8	10	3	7	0	2	2	0	5	6	2	0	180	23.5%
クマゼミ	♀	4	36	79	15	17	9	4	9	0	4	3	2	2	3	0	0	187	24.4%
クマゼミ	計	10	117	120	22	25	19	7	16	0	6	5	2	7	9	2	0	367	47.8%
総計		181	157	210	84	78	63	26	58	0	20	26	19	12	22	3	1	767	100.0%

年度 2010  
都道府県名 愛知県  
調査地名 名古屋市中区橋2丁目  
サイト名 下茶屋公園  
周辺の環境 平地  
調査場所の様子 都市公園  
調査場所の地面 下草・落ち葉がまばら  
担当者 山口勝彦  
再検者 田邊貞幸

種	♂♀	7/25	8/3	8/5	8/17	8/19	8/20	8/21	8/23	8/26	8/31	9/1	9/6	計	%
ニイニイゼミ	計	0	0	0	0	0	0	0	0	0	0	0	0	0	0.0%
ミンミンゼミ	計	0	0	0	0	0	0	0	0	0	0	0	0	0	0.0%
アブラゼミ	♂	62	83	35	37	17	18	9	12	7	3	4	0	290	38.6%
アブラゼミ	♀	19	72	21	40	24	30	18	8	7	6	7	2	258	34.3%
アブラゼミ	計	81	155	56	77	41	48	27	20	14	9	11	2	548	72.9%
ツクツクボウシ	計	0	0	0	0	0	0	0	0	0	0	0	0	0	0.0%
ヒグラシ	計	0	0	0	0	0	0	0	0	0	0	0	0	0	0.0%
クマゼミ	♂	49	15	8	14	7	4	4	1	1	2	1	0	107	14.2%
クマゼミ	♀	39	20	7	9	4	7	3	3	2	1	0	2	97	12.9%
クマゼミ	計	88	35	15	23	11	11	7	4	3	3	1	2	204	27.1%
総計		169	190	71	100	52	59	34	24	17	12	12	4	752	100.0%

年度 2010  
 都道府県名 静岡  
 調査地名 東邦テナックス(株) 三島事業所  
 サイト名  
 周辺の環境 平地  
 調査場所の様子 その他  
 調査場所の地面 一面に下草・落ち葉  
 担当者 岡崎一夫  
 再検者 小久保

種	♂	♀	7/5	7/16	7/20	7/21	7/22	7/23	7/26	7/27	7/28	7/30	8/1	8/2	8/3	8/4	8/5	8/6	8/9	8/10	8/11	8/15	8/18	8/19	8/23	8/24	8/25	8/27	8/30	8/31	計	%
ニイニイゼミ	計	0	0	0	0	0	0	0	0	0	0	0	0	0	0	0	0	0	0	0	0	0	0	0	0	0	0	0	0	0	0	0.0%
ミンミンゼミ	計	0	0	0	0	0	0	0	0	0	0	0	0	0	0	0	0	0	0	0	0	0	0	0	0	0	0	0	0	0	0	0.0%
アブラゼミ	♂	0	0	4	4	11	4	30	15	15	11	23	8	12	10	12	12	4	2	1	12	0	2	0	1	0	0	1	0	194	43.3%	
アブラゼミ	♀	0	0	1	0	0	0	6	7	2	13	14	11	21	12	19	17	16	12	10	19	1	3	0	2	3	1	4	1	195	43.5%	
アブラゼミ	計	0	0	5	4	11	4	36	22	17	24	37	19	33	22	31	29	20	14	11	31	1	5	0	3	3	1	5	1	389	86.8%	
ツクツクボウシ	♂	0	0	0	0	0	0	0	0	0	0	0	0	0	0	0	0	0	0	0	0	0	0	0	0	0	0	0	0	0	0	0.0%
ツクツクボウシ	♀	0	0	0	0	0	0	0	0	0	0	0	0	0	0	0	1	0	0	0	0	0	0	0	0	0	0	0	0	0	1	0.2%
ツクツクボウシ	計	0	0	0	0	0	0	0	0	0	0	0	0	0	0	0	1	0	0	0	0	0	0	0	0	0	0	0	0	1	0.2%	
ヒグラシ	計	0	0	0	0	0	0	0	0	0	0	0	0	0	0	0	0	0	0	0	0	0	0	0	0	0	0	0	0	0	0	0.0%
クマゼミ	♂	1	2	5	2	1	4	4	0	2	0	1	0	0	0	0	2	0	0	1	0	0	0	0	0	0	0	0	0	0	25	5.6%
クマゼミ	♀	0	0	0	1	2	2	11	5	0	2	2	1	2	1	1	1	0	0	0	3	0	0	1	0	0	0	0	0	33	7.4%	
クマゼミ	計	1	2	5	3	3	6	15	5	2	2	3	1	2	0	1	2	0	0	1	3	0	0	1	0	0	0	0	0	58	12.9%	
総計		1	2	10	7	14	10	51	27	19	26	40	20	35	22	32	32	20	14	12	34	1	5	1	3	3	1	5	1	448	100.0%	

年度 2010  
 都道府県名 静岡県  
 調査地名 静岡市葵区柚木  
 サイト名 柚木公園(靖国神社内)  
 周辺の環境 平地  
 調査場所の様子 都市公園  
 調査場所の地面 下草・落ち葉がまばら  
 担当者 山内浩平  
 再検者 田邊貞幸

種	♂	♀	7/25	8/7	8/29	計	%
ニイニイゼミ	不明	1	0	0	1	2.5%	
ニイニイゼミ	計	1	0	0	1	2.5%	
ミンミンゼミ	計	0	0	0	0	0.0%	
アブラゼミ	不明	0	0	0	0	0.0%	
アブラゼミ	♂	1	9	3	13	32.5%	
アブラゼミ	♀	0	7	10	17	42.5%	
アブラゼミ	計	1	16	13	30	75.0%	
ツクツクボウシ	計	0	0	0	0	0.0%	
ヒグラシ	計	0	0	0	0	0.0%	
クマゼミ	不明	0	0	0	0	0.0%	
クマゼミ	♂	1	4	0	5	12.5%	
クマゼミ	♀	2	2	0	4	10.0%	
クマゼミ	計	3	6	0	9	22.5%	
総計		5	22	13	40	100.0%	

年度 2010  
都道府県名 山梨県  
調査地名 北社市  
サイト名 あかげら1  
周辺の環境 里・丘陵  
調査場所の様子 個人宅庭  
調査場所の地面 下草・落ち葉がまばら  
担当者 小久保  
再検者 小久保

種	♂	♀	7/10	7/17	7/24	7/31	8/13	8/28	計	%
ニイニイゼミ	計	0	0	0	0	0	0	0	0	0.0%
ミンミンゼミ	計	0	0	0	0	0	0	0	0	0.0%
アブラゼミ	♂	0	0	1	0	0	0	0	1	1.4%
アブラゼミ	♀	0	0	0	0	1	0	1	1	1.4%
アブラゼミ	計	0	0	1	0	1	0	2	2	2.9%
ツクツクボウシ	計	0	0	0	0	0	0	0	0	0.0%
ヒグラシ	♂	1	8	11	1	0	0	21	30.0%	
ヒグラシ	♀	1	6	11	6	3	1	28	40.0%	
ヒグラシ	計	2	14	22	7	3	1	49	70.0%	
クマゼミ	計	0	0	0	0	0	0	0	0.0%	
エゾゼミ	♂	0	0	2	2	1	2	7	10.0%	
エゾゼミ	♀	0	0	3	6	2	1	12	17.1%	
エゾゼミ	計	0	0	5	8	3	3	19	27.1%	
総計		24	143	281	151	71	41	701	100.0%	

年度 2010  
都道府県名 山梨県  
調査地名 北社市  
サイト名 あかげら4  
周辺の環境 里・丘陵  
調査場所の様子 その他  
調査場所の地面 一面に下草・落ち葉  
担当者 小久保  
再検者 小久保

種	♂	♀	7/10	7/17	7/24	7/31	8/13	8/28	計	%
ニイニイゼミ	計	0	0	0	0	0	0	0	0	0.0%
ミンミンゼミ	計	0	0	0	0	0	0	0	0	0.0%
アブラゼミ	♂	0	0	0	0	1	0	1	4.5%	
アブラゼミ	♀	0	0	0	0	1	0	1	4.5%	
アブラゼミ	計	0	0	0	0	2	0	2	9.1%	
ツクツクボウシ	計	0	0	0	0	0	0	0	0.0%	
ヒグラシ	♂	1	5	0	0	0	0	6	27.3%	
ヒグラシ	♀	0	4	0	2	1	0	7	31.8%	
ヒグラシ	計	1	9	0	2	1	0	13	59.1%	
クマゼミ	計	0	0	0	0	0	0	0	0.0%	
エゾゼミ	♂	1	1	0	0	2	0	4	18.2%	
エゾゼミ	♀	0	0	0	0	3	0	3	13.6%	
エゾゼミ	計	1	1	0	0	5	0	7	31.8%	
総計		24	101	01	24	181	01	224	100.0%	

年度 2010  
都道府県名 山梨県  
調査地名 北社市  
サイト名 あかげら2  
周辺の環境 里・丘陵  
調査場所の様子 その他  
調査場所の地面 一面に下草・落ち葉  
担当者 小久保  
再検者 小久保

種	♂	♀	7/10	7/17	7/24	7/31	8/13	8/28	計	%
ニイニイゼミ	計	0	0	0	0	0	0	0	0	0.0%
ミンミンゼミ	計	0	0	0	0	0	0	0	0	0.0%
アブラゼミ	♂	0	0	0	0	0	0	0	0	0.0%
アブラゼミ	♀	0	0	0	0	0	0	0	0	0.0%
アブラゼミ	計	0	0	0	0	0	0	0	0	0.0%
ツクツクボウシ	計	0	0	0	0	0	0	0	0	0.0%
ヒグラシ	♂	1	2	0	1	0	0	4	26.7%	
ヒグラシ	♀	1	3	0	3	0	0	7	46.7%	
ヒグラシ	計	2	5	0	4	0	0	11	73.3%	
クマゼミ	計	0	0	0	0	0	0	0	0.0%	
エゾゼミ	♂	0	2	0	1	0	0	3	20.0%	
エゾゼミ	♀	0	0	0	1	0	0	1	6.7%	
エゾゼミ	計	0	2	0	2	0	0	4	26.7%	
総計		24	74	01	61	01	01	151	100.0%	

年度 2010  
都道府県名 山梨県  
調査地名 北社市  
サイト名 あかげら5  
周辺の環境 里・丘陵  
調査場所の様子 街路  
調査場所の地面 一面に下草・落ち葉  
担当者 小久保  
再検者 小久保

種	♂	♀	7/10	7/17	7/24	7/31	8/13	8/28	計	%
ニイニイゼミ	不明	2	3	1	0	0	0	6	75.0%	
ニイニイゼミ	計	2	3	1	0	0	0	6	75.0%	
ミンミンゼミ	計	0	0	0	0	0	0	0	0.0%	
アブラゼミ	計	0	0	0	0	0	0	0	0.0%	
ツクツクボウシ	計	0	0	0	0	0	0	0	0.0%	
ヒグラシ	♂	0	1	0	0	0	0	1	12.5%	
ヒグラシ	♀	0	0	0	0	1	0	1	12.5%	
ヒグラシ	計	0	1	0	0	1	0	2	25.0%	
クマゼミ	計	0	0	0	0	0	0	0	0.0%	
エゾゼミ	計	0	0	0	0	0	0	0	0.0%	
総計		24	41	10	01	10	01	81	100.0%	

年度 2010  
都道府県名 山梨県  
調査地名 北社市  
サイト名 あかげら3  
周辺の環境 里・丘陵  
調査場所の様子 その他  
調査場所の地面 一面に下草・落ち葉  
担当者 小久保  
再検者 小久保

種	♂	♀	7/10	7/17	7/24	7/31	8/13	8/28	計	%
ニイニイゼミ	計	0	0	0	0	0	0	0	0	0.0%
ミンミンゼミ	計	0	0	0	0	0	0	0	0	0.0%
アブラゼミ	♂	0	0	0	1	0	0	1	10.0%	
アブラゼミ	♀	0	0	0	1	0	0	1	10.0%	
アブラゼミ	計	0	0	0	2	0	0	2	20.0%	
ツクツクボウシ	計	0	0	0	0	0	0	0	0.0%	
ヒグラシ	♂	1	3	0	0	0	0	4	40.0%	
ヒグラシ	♀	1	0	0	2	0	0	3	30.0%	
ヒグラシ	計	2	3	0	2	0	0	7	70.0%	
クマゼミ	計	0	0	0	0	0	0	0	0.0%	
エゾゼミ	♂	0	0	0	1	0	0	1	10.0%	
エゾゼミ	♀	0	0	0	0	0	0	0	0.0%	
エゾゼミ	計	0	0	0	1	0	0	1	10.0%	
総計		24	31	01	51	01	01	101	100.0%	

年度 2010  
 都道府県名 神奈川県  
 調査地名 横浜都築中央公園  
 サイト名 サイト1  
 周辺の環境 里・丘陵  
 調査場所の様子 自然公園・保存緑地  
 調査場所の地面 下草・落ち葉がまばら  
 主担当者 高見  
 再検者 小久保

種	♂	♀	7/24	8/8	8/28	計	%
ニイニイゼミ	不明		30	4	4	38	29.2%
ニイニイゼミ	計		30	4	4	38	29.2%
ミンミンゼミ	♂		0	7	0	7	5.4%
ミンミンゼミ	♀		0	0	2	2	1.5%
ミンミンゼミ	計		0	7	2	9	6.9%
アブラゼミ	♂		0	25	3	28	21.5%
アブラゼミ	♀		0	31	3	34	26.2%
アブラゼミ	計		0	56	6	62	47.7%
ツクツクボウシ	♂		2	0	8	10	7.7%
ツクツクボウシ	♀		0	0	11	11	8.5%
ツクツクボウシ	計		2	0	19	21	16.2%
ヒグラシ	計		0	0	0	0	0.0%
クマゼミ	計		0	0	0	0	0.0%
総計			32	67	31	130	100.0%

年度 2010  
 都道府県名 神奈川県  
 調査地名 横浜都築中央公園  
 サイト名 サイト2  
 周辺の環境 里・丘陵  
 調査場所の様子 自然公園・保存緑地  
 調査場所の地面 下草・落ち葉がまばら  
 主担当者 高見  
 再検者 小久保

種	♂	♀	7/24	8/8	8/28	計	%
ニイニイゼミ	不明		27	6	3	36	48.0%
ニイニイゼミ	計		27	6	3	36	48.0%
ミンミンゼミ	♂		0	5	0	5	6.7%
ミンミンゼミ	♀		0	0	0	0	0.0%
ミンミンゼミ	計		0	5	0	5	6.7%
アブラゼミ	♂		0	18	1	19	25.3%
アブラゼミ	♀		0	15	0	15	20.0%
アブラゼミ	計		0	33	1	34	45.3%
ツクツクボウシ	♂		0	0	0	0	0.0%
ツクツクボウシ	♀		0	0	0	0	0.0%
ツクツクボウシ	計		0	0	0	0	0.0%
ヒグラシ	計		0	0	0	0	0.0%
クマゼミ	計		0	0	0	0	0.0%
総計			27	44	4	75	100.0%

年度 2010  
 都道府県名 神奈川県  
 調査地名 横浜都築中央公園  
 サイト名 サイト3  
 周辺の環境 里・丘陵  
 調査場所の様子 自然公園・保存緑地  
 調査場所の地面 下草・落ち葉がまばら  
 主担当者 高見  
 再検者 小久保

種	♂	♀	7/24	8/8	8/28	計	%
ニイニイゼミ	不明		4	7	2	13	48.1%
ニイニイゼミ	計		4	7	2	13	48.1%
ミンミンゼミ	♂		0	1	0	1	3.7%
ミンミンゼミ	♀		0	0	0	0	0.0%
ミンミンゼミ	計		0	1	0	1	3.7%
アブラゼミ	♂		0	2	0	2	7.4%
アブラゼミ	♀		0	2	0	2	7.4%
アブラゼミ	計		0	4	0	4	14.8%
ツクツクボウシ	♂		0	1	4	5	18.5%
ツクツクボウシ	♀		0	0	3	3	11.1%
ツクツクボウシ	計		0	1	7	8	29.6%
ヒグラシ	♂		0	0	0	0	0.0%
ヒグラシ	♀		0	1	0	1	3.7%
ヒグラシ	計		0	1	0	1	3.7%
クマゼミ	計		0	0	0	0	0.0%
総計			4	14	9	27	100.0%



年度 2010  
都道府県名 東京都  
調査地名 都立代々木公園  
サイト名  
周辺の環境 平地  
調査場所の様子 都市公園  
調査場所の地面 下草・落ち葉がまばら  
主担当者 柳下不二男  
再検者 田邊貞幸

種	♂	♀	7/30	8/10	8/20	計	%
ニイニイゼミ	不明		128	33	16	177	11.9%
ニイニイゼミ	計		128	33	16	177	11.9%
ミンミンゼミ	♂		0	10	2	12	0.8%
ミンミンゼミ	♀		0	9	13	22	1.5%
ミンミンゼミ	計		0	19	15	34	2.3%
アブラゼミ	♂		131	380	84	595	39.9%
アブラゼミ	♀		28	341	213	582	39.0%
アブラゼミ	計		159	721	297	1,177	78.9%
ツクツクボウシ	♂		2	21	24	47	3.2%
ツクツクボウシ	♀		2	15	20	37	2.5%
ツクツクボウシ	計		4	36	44	84	5.6%
ヒグラシ	計		0	0	0	0	0.0%
クマゼミ	♂		4	2	0	6	0.4%
クマゼミ	♀		10	3	0	13	0.9%
クマゼミ	計		14	5	0	19	1.3%
総計			305	814	372	1,491	100.0%

年度 2010  
都道府県名 東京都  
調査地名 葛西臨海公園  
サイト名 ホテル裏  
周辺の環境 平地  
調査場所の様子 都市公園  
調査場所の地面 下草・落ち葉がまばら  
主担当者 市田淳子  
再検者 田邊貞幸

種	♂	♀	8/1	8/15	9/4	計	%
ニイニイゼミ	計		0	0	0	0	0.0%
ミンミンゼミ	♂		2	26	4	32	5.6%
ミンミンゼミ	♀		4	16	8	28	4.9%
ミンミンゼミ	計		6	42	12	60	10.5%
アブラゼミ	不明		0	1	1	2	0.3%
アブラゼミ	♂		62	136	36	234	40.9%
アブラゼミ	♀		17	172	60	249	43.5%
アブラゼミ	計		79	309	97	485	84.8%
ツクツクボウシ	計		0	0	0	0	0.0%
ヒグラシ	計		0	0	0	0	0.0%
クマゼミ	不明		0	1	0	1	0.2%
クマゼミ	♂		8	3	0	11	1.9%
クマゼミ	♀		7	6	2	15	2.6%
クマゼミ	計		15	10	2	27	4.7%
総計			100	361	114	575	100.0%

年度 2010  
都道府県名 東京都  
調査地名 葛西臨海公園  
サイト名 ホテル裏 売店裏  
周辺の環境 平地  
調査場所の様子 都市公園  
調査場所の地面 下草・落ち葉がまばら  
主担当者 市田淳子  
再検者 田邊貞幸

種	♂	♀	8/1	8/15	9/4	計	%
ニイニイゼミ	不明		0	1	0	1	0.1%
ニイニイゼミ	計		0	1	0	1	0.1%
ミンミンゼミ	♂		0	2	1	3	0.3%
ミンミンゼミ	♀		0	4	0	4	0.4%
ミンミンゼミ	計		0	6	1	7	0.7%
アブラゼミ	不明		0	4	0	4	0.4%
アブラゼミ	♂		14	355	87	456	47.8%
アブラゼミ	♀		0	337	147	484	50.7%
アブラゼミ	計		14	696	234	944	99.0%
ツクツクボウシ	計		0	0	0	0	0.0%
ヒグラシ	計		0	0	0	0	0.0%
クマゼミ	♂		1	0	0	1	0.1%
クマゼミ	♀		0	1	0	1	0.1%
クマゼミ	計		1	1	0	2	0.2%
総計			15	704	235	954	100.0%

年度 2010  
都道府県名 東京都  
調査地名 外堀公園  
サイト名 市ヶ谷～法政大学  
周辺の環境 平地  
調査場所の様子 都市公園  
調査場所の地面 土が露出  
主担当者 田邊貞幸  
再検者 田邊貞幸

種	♂	♀	7/16	7/19	7/20	7/22	7/25	7/27	7/31	8/2	8/4	8/6	8/9	8/14	8/17	8/19	8/23	計	%
ニイニイゼミ	計		0	0	0	0	0	0	0	0	0	0	0	0	0	0	0	0	0.0%
ミンミンゼミ	♂		1	2	2	11	7	5	4	5	0	5	0	6	2	4	4	58	21.2%
ミンミンゼミ	♀		0	0	0	2	2	7	4	6	4	4	5	5	1	4	5	49	17.9%
ミンミンゼミ	計		1	2	2	13	9	12	8	11	4	9	5	11	3	8	9	107	39.1%
アブラゼミ	♂		0	0	2	8	5	12	13	9	12	7	5	6	0	1	3	83	30.3%
アブラゼミ	♀		0	0	0	0	1	3	5	14	13	16	8	5	3	5	11	84	30.7%
アブラゼミ	計		0	0	2	8	6	15	18	23	25	23	13	11	3	6	14	167	60.9%
ツクツクボウシ	計		0	0	0	0	0	0	0	0	0	0	0	0	0	0	0	0	0.0%
ヒグラシ	計		0	0	0	0	0	0	0	0	0	0	0	0	0	0	0	0	0.0%
クマゼミ	計		0	0	0	0	0	0	0	0	0	0	0	0	0	0	0	0	0.0%
総計			1	2	4	21	15	27	26	34	29	32	18	22	6	14	28	274	100.0%

年度 2010  
都道府県名 東京都  
調査地名 外堀公園  
サイト名 市ヶ谷から四谷より  
周辺の環境 平地  
調査場所の様子 都市公園  
調査場所の地面 下草・落ち葉がまばら  
主担当者 田邊貞幸  
再検者 田邊貞幸

種	♂	♀	7/31	8/14	8/28	計	%
ニイニイゼミ	不明		3	1	1	5	1.8%
ニイニイゼミ	計		3	1	1	5	1.8%
ミンミンゼミ	♂		19	34	4	57	20.2%
ミンミンゼミ	♀		26	30	18	74	26.2%
ミンミンゼミ	計		45	64	22	131	46.5%
アブラゼミ	♂		32	38	13	83	29.4%
アブラゼミ	♀		10	44	9	63	22.3%
アブラゼミ	計		42	82	22	146	51.8%
ツクツクボウシ	計		0	0	0	0	0.0%
ヒグラシ	計		0	0	0	0	0.0%
クマゼミ	計		0	0	0	0	0.0%
総計			90	147	45	282	100.0%

年度 2010  
 都道府県名 東京都  
 調査地名 国分寺X山  
 サイト名 A  
 周辺の環境 平地  
 調査場所の様子 自然公園・保存緑地  
 調査場所の地面 一面に下草・落ち葉  
 主担当者 小久保  
 再検者

種	♂	♀	7/25	8/15	9/4	計	%
ニイニイゼミ	計	0	0	0	0	0	0.0%
ミンミンゼミ	♂	0	9	3	12	3.6%	
ミンミンゼミ	♀	0	4	1	5	1.5%	
ミンミンゼミ	計	0	13	4	17	5.1%	
アブラゼミ	♂	1	75	11	87	26.3%	
アブラゼミ	♀	0	63	21	84	25.4%	
アブラゼミ	計	1	138	32	171	51.7%	
ツクツクボウシ	♂	4	7	48	59	17.8%	
ツクツクボウシ	♀	2	0	36	38	11.5%	
ツクツクボウシ	計	6	7	84	97	29.3%	
ヒグラシ	♂	0	16	5	21	6.3%	
ヒグラシ	♀	0	19	6	25	7.6%	
ヒグラシ	計	0	35	11	46	13.9%	
クマゼミ	計	0	0	0	0	0.0%	
総計		7	193	131	331	100.0%	

年度 2010  
 都道府県名 東京都  
 調査地名 国分寺X山  
 サイト名 B  
 周辺の環境 平地  
 調査場所の様子 自然公園・保存緑地  
 調査場所の地面 下草・落ち葉がまばら  
 主担当者 小久保  
 再検者

種	♂	♀	7/25	8/15	9/4	計	%
ニイニイゼミ	計	0	0	0	0	0	0.0%
ミンミンゼミ	計	0	0	0	0	0	0.0%
アブラゼミ	♂	2	5	1	8	16.7%	
アブラゼミ	♀	1	19	3	23	47.9%	
アブラゼミ	計	3	24	4	31	64.6%	
ツクツクボウシ	♂	0	0	0	0	0.0%	
ツクツクボウシ	♀	0	1	0	1	2.1%	
ツクツクボウシ	計	0	1	0	1	2.1%	
ヒグラシ	♂	3	8	0	11	22.9%	
ヒグラシ	♀	0	3	2	5	10.4%	
ヒグラシ	計	3	11	2	16	33.3%	
クマゼミ	計	0	0	0	0	0.0%	
総計		6	36	16	48	100.0%	

年度 2010  
都道府県名 東京都  
調査地名 石神井公園  
サイト名 さくら広場・くぬぎ広場  
周辺の環境 平地  
調査場所の様子 都市公園  
調査場所の地面 土が露出  
主担当者 松田則子  
再検者 田邊貞幸

種	♂	♀	8/14	9/4	9/26	計	%
ニイニイゼミ	不明	1	0	0	1	0.1%	
ニイニイゼミ	計	1	0	0	1	0.1%	
ミンミンゼミ	♂	157	33	11	201	18.7%	
ミンミンゼミ	♀	112	58	8	178	16.6%	
ミンミンゼミ	計	269	91	19	379	35.3%	
アブラゼミ	♂	184	75	14	273	25.4%	
アブラゼミ	♀	213	107	35	355	33.0%	
アブラゼミ	計	397	182	49	628	58.4%	
ツクツクボウシ	♂	8	26	1	35	3.3%	
ツクツクボウシ	♀	3	22	6	31	2.9%	
ツクツクボウシ	計	11	48	7	66	6.1%	
ヒグラシ	♂	0	0	0	0	0.0%	
ヒグラシ	♀	1	0	0	1	0.1%	
ヒグラシ	計	1	0	0	1	0.1%	
クマゼミ	♂	0	0	0	0	0.0%	
クマゼミ	計	0	0	0	0	0.0%	
総計	■679	■821	■75	■1075	■100.0%		

年度 2010  
都道府県名 東京都  
調査地名 大泉公園  
サイト名 四季の広場  
周辺の環境 平地  
調査場所の様子 都市公園  
調査場所の地面 土が露出  
主担当者 松田則子  
再検者 田邊貞幸

種	♂	♀	8/8	9/2	10/1	計	%
ニイニイゼミ	不明	11	2	0	13	0.3%	
ニイニイゼミ	計	11	2	0	13	0.3%	
ミンミンゼミ	♂	40	27	8	75	1.8%	
ミンミンゼミ	♀	32	39	11	82	2.0%	
ミンミンゼミ	計	72	66	19	157	3.8%	
アブラゼミ	♂	1,168	499	35	1,702	41.7%	
アブラゼミ	♀	1,147	773	42	1,962	48.1%	
アブラゼミ	計	2,315	1,272	77	3,664	89.8%	
ツクツクボウシ	♂	67	75	3	145	3.6%	
ツクツクボウシ	♀	20	73	7	100	2.4%	
ツクツクボウシ	計	87	148	10	245	6.0%	
ヒグラシ	♂	0	0	0	0	0.0%	
ヒグラシ	♀	0	0	0	0	0.0%	
クマゼミ	♂	0	0	0	0	0.0%	
クマゼミ	♀	3	0	0	3	0.1%	
クマゼミ	計	3	0	0	3	0.1%	
総計	■2488	■1488	■106	■4082	■100.0%		

年度 2010  
都道府県名 東京都  
調査地名 野川公園  
サイト名 北地区  
周辺の環境 平地  
調査場所の様子 都市公園  
調査場所の地面 土が露出  
主担当者 松田則子  
再検者 田邊貞幸

種	♂	♀	8/17	9/9	9/29	計	%
ニイニイゼミ	不明	72	7	0	79	4.0%	
ニイニイゼミ	計	72	7	0	79	4.0%	
ミンミンゼミ	♂	0	4	0	4	0.2%	
ミンミンゼミ	♀	0	4	0	4	0.2%	
ミンミンゼミ	計	0	8	0	8	0.4%	
アブラゼミ	♂	158	318	25	501	25.3%	
アブラゼミ	♀	204	483	39	726	36.7%	
アブラゼミ	計	362	801	64	1,227	62.0%	
ツクツクボウシ	♂	151	198	2	351	17.7%	
ツクツクボウシ	♀	38	262	13	313	15.8%	
ツクツクボウシ	計	189	460	15	664	33.6%	
ヒグラシ	♂	0	0	0	0	0.0%	
ヒグラシ	♀	0	0	0	0	0.0%	
クマゼミ	♂	0	0	0	0	0.0%	
クマゼミ	♀	0	0	0	0	0.0%	
総計	■623	■1276	■79	■1978	■100.0%		

年度 2010  
都道府県名 東京都  
調査地名 都立井の頭恩賜公園  
サイト名 第二公園  
周辺の環境 平地  
調査場所の様子 都市公園  
調査場所の地面 下草・落ち葉がまばら  
主担当者 高野 文  
再検者 高野 文

種	♂	♀	7/25	8/14	8/21	計	%
ニイニイゼミ	不明	234	56	8	298	22.9%	
ニイニイゼミ	計	234	56	8	298	22.9%	
ミンミンゼミ	♂	2	47	17	66	5.1%	
ミンミンゼミ	♀	0	34	24	58	4.5%	
ミンミンゼミ	計	2	81	41	124	9.5%	
アブラゼミ	♂	30	248	120	398	30.6%	
アブラゼミ	♀	0	199	129	328	25.3%	
アブラゼミ	計	30	447	249	726	55.9%	
ツクツクボウシ	♂	0	41	58	99	7.6%	
ツクツクボウシ	♀	0	7	26	33	2.5%	
ツクツクボウシ	計	0	48	84	132	10.2%	
ヒグラシ	♂	2	3	3	8	0.6%	
ヒグラシ	♀	1	6	4	11	0.8%	
ヒグラシ	計	3	9	7	19	1.5%	
クマゼミ	♂	0	0	0	0	0.0%	
クマゼミ	計	0	0	0	0	0.0%	
総計	■269	■641	■389	■1299	■100.0%		

年度 2010  
都道府県名 東京都  
調査地名 小石川植物園  
サイト名 梅園横  
周辺の環境 平地  
調査場所の様子 その他( )  
調査場所の地面 一面に下草・落ち葉  
主担当者 田邊貞幸  
再検者 田邊貞幸

種	♂	♀	7/24	8/10	8/28	計	%
ニイニイゼミ	不明	38	25	0	63	33.3%	
ニイニイゼミ	計	38	25	0	63	33.3%	
ミンミンゼミ	♂	0	2	0	2	1.1%	
ミンミンゼミ	♀	0	0	1	1	0.5%	
ミンミンゼミ	計	0	2	1	3	1.6%	
アブラゼミ	♂	3	54	9	66	34.9%	
アブラゼミ	♀	0	28	18	46	24.3%	
アブラゼミ	計	3	82	27	112	59.3%	
ツクツクボウシ	♂	0	0	6	6	3.2%	
ツクツクボウシ	♀	0	0	5	5	2.6%	
ツクツクボウシ	計	0	0	11	11	5.8%	
ヒグラシ	♂	0	0	0	0	0.0%	
ヒグラシ	♀	0	0	0	0	0.0%	
クマゼミ	♂	0	0	0	0	0.0%	
クマゼミ	計	0	0	0	0	0.0%	
総計	■41	■109	■39	■189	■100.0%		

年度 2010  
都道府県名 東京都  
調査地名 小金井公園  
サイト名 梅林付近  
周辺の環境 里・丘陵  
調査場所の様子 自然公園・保存緑地  
調査場所の地面 下草・落ち葉がまばら  
主担当者 波田 俊  
再検者 佐々木

種	♂	♀	7/24	8/1	8/21	計	%
ニイニイゼミ	♂	9	10	12	31	8.1%	
ニイニイゼミ	♀	5	2	9	16	4.2%	
ニイニイゼミ	計	14	12	21	47	12.3%	
ミンミンゼミ	♂	0	0	1	1	0.3%	
ミンミンゼミ	♀	0	0	0	0	0.0%	
ミンミンゼミ	計	0	0	1	1	0.3%	
アブラゼミ	♂	12	87	65	164	42.9%	
アブラゼミ	♀	0	39	109	148	38.7%	
アブラゼミ	計	12	126	174	312	81.7%	
ツクツクボウシ	♂	0	1	12	13	3.4%	
ツクツクボウシ	♀	0	0	9	9	2.4%	
ツクツクボウシ	計	0	1	21	22	5.8%	
ヒグラシ	♂	0	0	0	0	0.0%	
ヒグラシ	♀	0	0	0	0	0.0%	
クマゼミ	♂	0	0	0	0	0.0%	
クマゼミ	計	0	0	0	0	0.0%	
総計	■26	■109	■217	■382	■100.0%		

年度 2010  
 都道府県名 東京都  
 調査地名 日比谷公園  
 サイト名 1. 郷土の森  
 周辺の環境 平地  
 調査場所の様子 都市公園  
 調査場所の地面 下草・落ち葉がまばら  
 主担当者 横山  
 再検者 佐々木

種	♂	♀	7/8	7/9	7/12	7/15	7/20	7/21	7/22	7/23	7/27	7/28	8/2	8/5	8/6	8/10	8/11	8/16	8/17	8/25	8/26	8/27	8/30	8/31	計	%	
ニイニゼミ	♂	♀	0	0	2	3	8	7	2	10	3	1	0	0	0	0	0	0	0	0	0	1	0	0	0	37	12%
ニイニゼミ	♀	♂	4	3	7	3	13	7	6	4	0	1	0	0	0	0	0	0	0	0	0	0	0	0	0	48	15%
ニイニゼミ	計		4	3	9	6	21	14	8	14	3	2	0	0	0	0	0	0	0	0	0	1	0	0	0	85	27%
ミンミンゼミ	♂	♀	0	0	0	0	0	0	0	0	0	0	0	0	0	1	0	0	1	0	0	0	0	0	0	2	1%
ミンミンゼミ	♀	♂	0	0	0	0	0	0	0	0	0	0	1	0	0	0	1	0	1	1	0	0	0	0	0	4	1%
ミンミンゼミ	計		0	0	0	0	0	0	0	0	0	0	1	0	0	1	1	0	2	1	0	0	0	0	0	6	2%
アブラゼミ	♂	♀	0	0	0	0	0	0	1	2	0	4	5	13	9	10	16	11	27	4	1	2	2	3	110	35%	
アブラゼミ	♀	♂	0	0	0	0	0	0	0	0	0	6	7	7	8	13	14	23	11	7	4	2	7	109	35%		
アブラゼミ	計		0	0	0	0	0	0	1	2	0	4	11	20	16	18	29	25	50	15	8	6	4	10	219	70%	
ツクツクボウシ	♂	♀	0	0	0	0	0	0	0	0	0	0	0	0	0	0	0	1	1	0	0	0	0	0	0	2	1%
ツクツクボウシ	♀	♂	0	0	0	0	0	0	0	0	0	0	0	0	0	0	0	0	0	0	0	0	0	0	0	0	0%
ツクツクボウシ	計		0	0	0	0	0	0	0	0	0	0	0	0	0	0	0	1	1	0	0	0	0	0	0	2	1%
ヒグラシ	計		0	0	0	0	0	0	0	0	0	0	0	0	0	0	0	0	0	0	0	0	0	0	0	0	0%
クマゼミ	計		0	0	0	0	0	0	0	0	0	0	0	0	0	0	0	0	0	0	0	0	0	0	0	0	0%
総計			4	3	9	6	21	14	9	16	3	6	12	20	16	19	30	26	53	16	9	6	4	10	312	100%	

年度 2010  
 都道府県名 東京都  
 調査地名 日比谷公園  
 サイト名 2. 野外音楽堂入り口  
 周辺の環境 平地  
 調査場所の様子 都市公園  
 調査場所の地面 土が露出  
 主担当者 横山  
 再検者 佐々木

種	♂	♀	7/12	7/13	7/14	7/15	7/16	7/20	7/21	7/22	7/23	7/27	7/28	8/2	8/5	8/6	8/10	8/11	8/16	8/17	8/25	8/26	8/27	8/30	8/31	計	%	
ニイニゼミ	♂	♀	1	0	0	0	0	2	1	1	2	6	1	1	1	0	0	0	0	0	0	0	0	0	0	0	23	5.0%
ニイニゼミ	♀	♂	2	2	2	2	5	8	4	3	2	0	1	0	0	0	0	0	0	0	0	0	0	0	0	0	31	6.7%
ニイニゼミ	計		3	2	3	2	5	10	5	4	9	6	2	1	1	0	0	0	0	0	0	0	0	0	0	0	54	11.7%
ミンミンゼミ	♂	♀	0	0	0	0	0	2	1	0	2	1	1	2	0	2	1	0	1	0	0	0	0	0	1	0	14	3.0%
ミンミンゼミ	♀	♂	0	0	0	0	0	0	0	0	1	0	1	1	2	0	0	1	0	0	0	0	0	1	0	0	7	1.5%
ミンミンゼミ	計		0	0	0	0	0	2	1	0	3	1	2	3	2	2	1	1	1	0	0	0	0	1	0	0	21	4.6%
アブラゼミ	♂	♀	0	0	0	0	0	1	3	1	3	6	21	63	23	13	19	23	9	2	2	4	3	4	5	205	44.5%	
アブラゼミ	♀	♂	0	0	0	0	0	0	0	1	0	2	3	21	16	13	43	24	19	8	12	2	6	3	7	180	39.0%	
アブラゼミ	計		0	0	0	0	0	1	3	2	3	8	24	84	39	26	62	47	28	10	14	6	9	7	12	385	83.5%	
ツクツクボウシ	♂	♀	0	0	0	0	0	0	0	0	0	0	0	0	0	0	0	0	0	0	0	0	0	0	0	0	0	0.0%
ツクツクボウシ	♀	♂	0	0	0	0	0	0	0	0	0	0	0	0	0	1	0	0	0	0	0	0	0	0	0	0	1	0.2%
ツクツクボウシ	計		0	0	0	0	0	0	0	0	0	0	0	0	0	1	0	0	0	0	0	0	0	0	0	0	1	0.2%
ヒグラシ	計		0	0	0	0	0	0	0	0	0	0	0	0	0	0	0	0	0	0	0	0	0	0	0	0	0	0.0%
クマゼミ	計		0	0	0	0	0	0	0	0	0	0	0	0	0	0	0	0	0	0	0	0	0	0	0	0	0	0.0%
総計			3	2	3	2	5	13	9	6	15	16	28	88	42	29	63	48	29	10	14	6	11	8	12	461	100.0%	



年度 2010  
 都道府県名 東京都  
 調査地名 日比谷公園  
 サイト名 5. 雲形池西  
 周辺の環境 平地  
 調査場所の様子 都市公園  
 調査場所の地面 下草・落ち葉がまばら  
 主担当者 高見  
 再検者 小久保

種	♂♀	7/10	7/14	7/16	7/20	7/22	7/26	7/29	7/30	8/1	8/2	8/3	8/4	8/5	8/10	8/12	8/16	8/21	8/23	8/24	8/25	8/26	8/28	8/30	8/31	計	%	
ニイニイゼミ	不明	1	8	1	9	6	14	0	0	3	0	0	2	0	0	2	0	0	2	0	0	0	0	0	0	0	48	4.4%
ニイニイゼミ	計	1	8	1	9	6	14	0	0	3	0	0	2	0	0	2	0	0	2	0	0	0	0	0	0	0	48	4.4%
ミンミンゼミ	♂	0	1	0	4	1	19	1	0	8	5	3	1	3	23	9	9	5	4	1	1	5	2	2	0	107	9.7%	
ミンミンゼミ	♀	0	0	0	0	0	15	2	1	13	7	4	1	2	11	8	12	16	6	4	1	2	7	3	2	117	10.6%	
ミンミンゼミ	計	0	1	0	4	1	34	3	1	21	12	7	2	5	34	17	21	21	10	5	2	7	9	5	2	224	20.3%	
アブラゼミ	♂	0	0	0	0	2	23	0	7	51	13	20	8	12	61	56	20	36	10	5	16	10	19	13	12	394	35.8%	
アブラゼミ	♀	0	0	0	0	0	0	1	3	26	7	12	10	11	51	80	33	42	19	8	15	10	20	21	17	386	35.0%	
アブラゼミ	計	0	0	0	0	2	23	1	10	77	20	32	18	23	112	136	53	78	29	13	31	20	39	34	29	780	70.8%	
ツクツクボウシ	♂	0	0	0	0	0	1	0	0	3	0	1	0	2	0	1	5	6	6	0	1	0	1	1	0	28	2.5%	
ツクツクボウシ	♀	0	0	0	0	0	0	0	0	1	1	1	1	0	2	1	3	4	2	1	0	0	0	4	1	22	2.0%	
ツクツクボウシ	計	0	0	0	0	0	1	0	0	4	1	2	1	2	2	2	8	10	8	1	1	0	1	5	1	50	4.5%	
ヒグラシ	計	0	0	0	0	0	0	0	0	0	0	0	0	0	0	0	0	0	0	0	0	0	0	0	0	0	0	0.0%
クマゼミ	計	0	0	0	0	0	0	0	0	0	0	0	0	0	0	0	0	0	0	0	0	0	0	0	0	0	0	0.0%
総計		11	9	11	16	9	72	4	111	105	33	41	23	30	148	157	62	109	49	19	34	27	49	44	32	1102	100.0%	

43

年度 2010  
 都道府県名 東京都  
 調査地名 日比谷公園  
 サイト名 6. 日比谷パレス  
 周辺の環境 平地  
 調査場所の様子 都市公園  
 調査場所の地面 下草・落ち葉がまばら  
 主担当者 高見  
 再検者 小久保

種	♂♀	7/14	7/16	7/20	7/22	7/26	7/30	8/1	8/3	8/4	8/5	8/10	8/12	8/16	8/19	8/21	8/23	8/24	8/25	8/26	8/28	8/30	8/31	計	%		
ニイニイゼミ	不明	1	1	1	1	0	1	0	0	0	0	0	0	0	1	0	0	0	0	0	0	2	1	9	4.2%		
ニイニイゼミ	計	1	1	1	1	0	1	0	0	0	0	0	0	0	1	0	0	0	0	0	0	2	1	9	4.2%		
ミンミンゼミ	♂	1	0	0	1	2	4	5	2	1	0	3	0	0	1	0	0	0	0	1	0	0	2	23	10.8%		
ミンミンゼミ	♀	0	0	0	0	1	3	5	3	0	0	1	1	0	2	0	3	1	0	1	0	3	2	26	12.3%		
ミンミンゼミ	計	1	0	0	1	3	7	10	5	1	0	4	1	0	3	0	3	1	0	2	0	3	4	49	23.1%		
アブラゼミ	♂	0	0	0	0	2	2	4	3	3	3	2	1	3	1	5	5	4	8	12	2	5	3	68	32.1%		
アブラゼミ	♀	0	0	0	0	0	0	0	1	2	1	1	4	3	0	4	8	8	5	8	1	8	5	59	27.8%		
アブラゼミ	計	0	0	0	0	2	2	4	4	5	4	3	5	6	1	9	13	12	13	20	3	13	8	127	59.9%		
ツクツクボウシ	♂	0	0	0	0	1	0	1	0	0	1	0	0	2	2	0	1	3	0	0	1	2	3	17	8.0%		
ツクツクボウシ	♀	0	0	0	0	0	0	0	0	0	0	0	0	0	0	0	4	1	1	0	0	2	2	10	4.7%		
ツクツクボウシ	計	0	0	0	0	1	0	1	0	0	1	0	0	2	2	0	5	4	1	0	1	4	5	27	12.7%		
ヒグラシ	計	0	0	0	0	0	0	0	0	0	0	0	0	0	0	0	0	0	0	0	0	0	0	0	0	0	0.0%
クマゼミ	計	0	0	0	0	0	0	0	0	0	0	0	0	0	0	0	0	0	0	0	0	0	0	0	0	0	0.0%
総計		2	1	1	2	6	10	15	9	6	5	7	6	8	7	9	21	17	14	22	4	22	18	21	12	100.0%	



年度 2010  
 都道府県名 埼玉県  
 調査地名 蕨市民公園  
 サイト名 サイトA  
 周辺の環境 平地  
 調査場所の様子 都市公園  
 調査場所の地面 土が露出  
 主担当者 新庄秀克  
 再検者 田邊貞幸

種	♂	♀	7/24	7/31	8/6	8/15	8/21	8/27	9/4	計	%
ニイニイゼミ	計		0	0	0	0	0	0	0	0	0.0%
ミンミンゼミ	♂		0	0	0	0	0	0	0	0	0.0%
ミンミンゼミ	♀		0	0	0	0	0	0	0	0	0.0%
ミンミンゼミ	計		0	0	0	0	0	0	0	0	0.0%
アブラゼミ	♂		18	42	30	32	4	4	1	131	44.9%
アブラゼミ	♀		2	12	38	46	22	8	2	130	44.5%
アブラゼミ	計		20	54	68	78	26	12	3	261	89.4%
ツクツクボウシ	計		0	0	0	0	0	0	0	0	0.0%
ヒグラシ	計		0	0	0	0	0	0	0	0	0.0%
クマゼミ	♂		14	4	0	1	0	0	0	19	6.5%
クマゼミ	♀		6	4	1	0	1	0	0	12	4.1%
クマゼミ	計		20	8	1	1	1	0	0	31	10.6%
総計			40	62	69	79	27	12	3	292	100.0%

年度 2010  
 都道府県名 埼玉県  
 調査地名 蕨市民公園  
 サイト名 サイトB  
 周辺の環境 平地  
 調査場所の様子 都市公園  
 調査場所の地面 土が露出  
 主担当者 新庄秀克  
 再検者 田邊貞幸

種	♂	♀	7/24	7/31	8/6	8/15	8/21	8/27	9/4	計	%
ニイニイゼミ	計		0	0	0	0	0	0	0	0	0.0%
ミンミンゼミ	♂		0	1	2	0	0	1	0	4	0.8%
ミンミンゼミ	♀		0	0	0	1	2	0	0	3	0.6%
ミンミンゼミ	計		0	1	2	1	2	1	0	7	1.4%
アブラゼミ	♂		0	50	52	76	31	17	1	227	45.0%
アブラゼミ	♀		0	18	64	97	52	37	2	270	53.5%
アブラゼミ	計		0	68	116	173	83	54	3	497	98.4%
ツクツクボウシ	計		0	0	0	0	0	0	0	0	0.0%
ヒグラシ	計		0	0	0	0	0	0	0	0	0.0%
クマゼミ	♂		0	0	0	0	1	0	0	1	0.2%
クマゼミ	♀		0	0	0	0	0	0	0	0	0.0%
クマゼミ	計		0	0	0	0	1	0	0	1	0.2%
総計			0	69	118	174	86	55	3	505	100.0%



年度 2010  
都道府県名 新潟県  
調査地名 新潟県五泉市  
サイト名 粟島公園エリア①  
周辺の環境 平地  
調査場所の様子 都市公園  
調査場所の地面 一面に下草・落ち葉  
主担当者 山口勝彦  
再検者 田邊貞幸

種	♂	♀	7/17	7/31	8/11	8/28	9/11	計	%
ニイニイゼミ	不明		1	0	0	0	0	1	0.1%
ニイニイゼミ	計		1	0	0	0	0	1	0.1%
ミンミンゼミ	計		0	0	0	0	0	0	0.0%
アブラゼミ	♂		0	352	117	11	7	487	46.4%
アブラゼミ	♀		0	237	290	21	14	562	53.5%
アブラゼミ	計		0	589	407	32	21	1,049	99.9%
ツクツクボウシ	計		0	0	0	0	0	0	0.0%
ヒグラシ	計		0	0	0	0	0	0	0.0%
クマゼミ	計		0	0	0	0	0	0	0.0%
総計			1	589	407	32	21	1,050	100.0%

年度 2010  
都道府県名 新潟県  
調査地名 新潟県五泉市  
サイト名 粟島公園エリア②  
周辺の環境 平地  
調査場所の様子 都市公園  
調査場所の地面 一面に下草・落ち葉  
主担当者 山口勝彦  
再検者 田邊貞幸

種	♂	♀	7/17	7/31	8/11	8/28	9/11	計	%
ニイニイゼミ	不明		1	0	0	0	0	1	0.1%
ニイニイゼミ	計		1	0	0	0	0	1	0.1%
ミンミンゼミ	計		0	0	0	0	0	0	0.0%
アブラゼミ	♂		0	266	133	8	0	407	49.8%
アブラゼミ	♀		0	144	248	16	1	409	50.1%
アブラゼミ	計		0	410	381	24	1	816	99.9%
ツクツクボウシ	計		0	0	0	0	0	0	0.0%
ヒグラシ	計		0	0	0	0	0	0	0.0%
クマゼミ	計		0	0	0	0	0	0	0.0%
総計			1	410	381	24	1	817	100.0%

年度 2010  
都道府県名 新潟県  
調査地名 新潟県五泉市  
サイト名 粟島公園エリア③  
周辺の環境 平地  
調査場所の様子 都市公園  
調査場所の地面 一面に下草・落ち葉  
主担当者 山口勝彦  
再検者 田邊貞幸

種	♂	♀	7/17	7/31	8/11	8/28	9/11	計	%
ニイニイゼミ	計		0	0	0	0	0	0	0.0%
ミンミンゼミ	計		0	0	0	0	0	0	0.0%
アブラゼミ	♂		0	190	153	16	5	364	43.3%
アブラゼミ	♀		0	131	294	39	12	476	56.7%
アブラゼミ	計		0	321	447	55	17	840	100.0%
ツクツクボウシ	計		0	0	0	0	0	0	0.0%
ヒグラシ	計		0	0	0	0	0	0	0.0%
クマゼミ	計		0	0	0	0	0	0	0.0%
総計			0	321	447	55	17	840	100.0%

年度 2010  
都道府県名 新潟県  
調査地名 新潟県五泉市  
サイト名 粟島公園エリア④  
周辺の環境 平地  
調査場所の様子 都市公園  
調査場所の地面 一面に下草・落ち葉  
主担当者 山口勝彦  
再検者 田邊貞幸

種	♂	♀	7/17	7/31	8/11	8/28	9/11	計	%
ニイニイゼミ	計		0	0	0	0	0	0	0.0%
ミンミンゼミ	計		0	0	0	0	0	0	0.0%
アブラゼミ	♂		2	248	49	32	6	337	48.6%
アブラゼミ	♀		0	192	108	52	4	356	51.4%
アブラゼミ	計		2	440	157	84	10	693	100.0%
ツクツクボウシ	計		0	0	0	0	0	0	0.0%
ヒグラシ	計		0	0	0	0	0	0	0.0%
クマゼミ	計		0	0	0	0	0	0	0.0%
総計			2	440	157	84	10	693	100.0%

年度 2010  
 都道府県名 青森県  
 調査地名 青森市合子沢山崎154-3  
 サイト名 青森市立大駐車場  
 周辺的环境 平地  
 調査場所の様子 その他( )  
 調査場所の地面 一面に下草・落ち葉  
 主担当者 田中のぶ子  
 再検者 田邊貞幸

種	♂	♀	7/24	8/10	8/31	計	%
ニイニイゼミ	不明		40	1	0	41	48.2%
ニイニイゼミ	計		40	1	0	41	48.2%
ミンミンゼミ	計		0	0	0	0	0.0%
アブラゼミ	♂		7	9	9	25	29.4%
アブラゼミ	♀		0	11	6	17	20.0%
アブラゼミ	計		7	20	15	42	49.4%
ツクツクボウシ	計		0	0	0	0	0.0%
ヒグラシ	計		0	0	0	0	0.0%
クマゼミ	計		0	0	0	0	0.0%
エゾゼミ	♂		1	0	0	1	1.2%
エゾゼミ	♀		1	0	0	1	1.2%
エゾゼミ	計		2	0	0	2	2.4%
総計			49	21	15	85	100.0%

年度 2010  
 都道府県名 群馬県  
 調査地名 藤岡市岡之郷緑地公園  
 サイト名  
 周辺的环境 平地  
 調査場所の様子 都市公園  
 調査場所の地面 下草・落ち葉がまばら  
 主担当者  
 再検者 小久保

種	♂	♀	7/27	8/10	8/27	計	%
ニイニイゼミ	不明		240	81	7	328	38.0%
ニイニイゼミ	計		240	81	7	328	38.0%
ミンミンゼミ	♂		0	0	0	0	0.0%
ミンミンゼミ	♀		0	2	2	4	0.5%
ミンミンゼミ	計		0	2	2	4	0.5%
アブラゼミ	不明		4	0	0	4	0.5%
アブラゼミ	♂		39	145	44	228	26.4%
アブラゼミ	♀		16	172	73	261	30.2%
アブラゼミ	計		59	317	117	493	57.1%
ツクツクボウシ	♂		1	12	7	20	2.3%
ツクツクボウシ	♀		0	7	11	18	2.1%
ツクツクボウシ	計		1	19	18	38	4.4%
ヒグラシ	計		0	0	0	0	0.0%
クマゼミ	計		0	0	0	0	0.0%
総計			300	419	124	863	100.0%

年度 2010  
 都道府県名 千葉県  
 調査地名 流山市東福寺  
 サイト名  
 周辺的环境 平地  
 調査場所の様子 寺社  
 調査場所の地面 下草・落ち葉がまばら  
 主担当者 樫 聡  
 再検者 田邊貞幸

種	♂	♀	7/25	8/7	8/21	9/4	計	%
ニイニイゼミ	不明		15	43	60	0	118	12.0%
ニイニイゼミ	計		15	43	60	0	118	12.0%
ミンミンゼミ	♂		26	38	56	15	135	13.7%
ミンミンゼミ	♀		5	47	90	20	162	16.5%
ミンミンゼミ	計		31	85	146	35	297	30.2%
アブラゼミ	♂		20	92	119	35	266	27.0%
アブラゼミ	♀		4	70	146	42	262	26.6%
アブラゼミ	計		24	162	265	77	528	53.7%
ツクツクボウシ	♂		0	6	18	2	26	2.6%
ツクツクボウシ	♀		0	1	7	7	15	1.5%
ツクツクボウシ	計		0	7	25	9	41	4.2%
ヒグラシ	計		0	0	0	0	0	0.0%
クマゼミ	計		0	0	0	0	0	0.0%
総計			70	297	496	121	984	100.0%

資料3. 調査担当者コメント 1

都府県	調査地	担当者	コメント
兵庫県	西神中央公園	田丸友重	まだ2年目のため昨年との比較として報告します。まず、天候は降雨が殆んどなく、抜け殻の流失は少なかった模様。ニイニイは落下しているものが多く、昨年は羽化していても発見できなかったと思われる。また、下草狩りは今年は調査期間中には行われず、草本からの抜け殻採取がかなりあった。クマゼミについては全て落下殻のためサイト外から飛んできた可能性あり。
兵庫県	からたち公園	坪田義治	昨年の調査地と場所を変えた。採取した抜け殻は多少増加したが、1日の数は30個にいたらなかった。お盆を過ぎると急激にクマゼミの鳴き声が止まった。4回の調査であったが、8/30(最終回)の調査では抜け殻は0であった。
兵庫県	関西学院上ヶ原キャンパス	品川正法	ミンミンゼミについては、次の理由から「？」にしたいと考えます。 ①私のフィールドは古くから存在する学園であり、私の子供時代から、ミンミンについては捕獲、鳴き声ともに実績がないこと。 ②フィールド全体は、私の自宅を含めて、標高300m程度の甲山と、その裾野にある丘陵地帯に接しており、鳴き声は今シーズンを含め、時々聞こえているため、その存在を否定しきれないこと。 ③今年のアブラゼミの抜け殻は、例年に比べて小形のものが多くこと等です。
兵庫県	東灘区 寒天橋付近 赤塚山北公園 処女塚古墳	中塚 順子 久保 絃一	【寒天橋付近】 住宅団地の直ぐ近くの谷側に沿った山道。自然のままの雑木林、都市公園より暗い。地面が軟らかい、都市公園より湿土である。山の斜面。 【赤塚山北公園】雑木林に近い住宅地、管理された都市公園。植栽された樹、空間が多い。地面が固い、陽射しが良く乾燥している感じ。平面。 【処女塚古墳】市街地にある小さな古墳公園。植栽された樹、空間が多い。地面が固い、陽射しが良く乾燥している感じ。前方後方墳で管理された斜面。  寒天橋(標高・290m)と赤塚山北公園(標高・190m)は至近距離で、直線距離 600m、標高差約 100m、海岸までの距離約 3.5km~4km。処女塚古墳(標高・5m)は海岸に近い。  ヒグラシは山林タイプかな、造成地では見れないように思います。六甲山麓を切り開いて造られた大きな造成地の中央部でクマゼミの比率が大きいように感じています。寒天橋に隣接する東灘区・渦森台団地の中央部と山裾部の都市公園を今後、調査してみたい場所です。(*渦森台団地は神戸市街地では、とても広い面積の団地です)
大阪府	寝屋川市三井が丘	杉本博	ニイニイゼミは早くから出現し、調査時点では抜け殻が見あたらなかった。クマゼミが案外少なかった。 ニイニイゼミの初鳴き:7月5日 クマゼミの初鳴き:7月4日 アブラゼミ初鳴き:7月9日 ツクツクボウシの初鳴き:8月1日 ミンミンゼミ(8月13日に1頭のみ鳴く)
山梨県	北社市	小久保雅之	調査地は、山梨県北社市長坂町の別荘地(コナラ、アカマツ、ヤマザクラなどを中心とした雑木林)内の小久保家の別荘の周囲(サイト1)とそこから小淵沢町松向の集落に出るまでの、やっと車が通れる程度の未舗装の路(サイト2~4)をラインセンス的(路から1~2m程度の範囲)の抜け殻を集めている。サイト5は別荘地かや集落に出たところで、元畑だったらしい草地に路沿いに4本程度のソメイヨシノが植えられたところで、ソメイヨシノではニイニイゼミがよく鳴いている。以下、サイト1~4についてコメントする。 調査を開始した2007年には、特に調査サイトを定めずに、採取できる抜け殻を適当に集めていたが、その年はヒグラシ、エゾゼミ以外の声は別荘地内ではほとんど聞こえず、抜け殻の数も非常に多く夜は羽化を多く観察できた。 2008年も調査サイトは設定していないが、抜け殻数は少なかった(2009年の同程度の印象)。 2009年から今年と同じ調査サイトを決めて収集している。2008年から2009年初夏までに調査地周辺で大規模な伐採が行われ、(地図青色)2008年にはヒグラシ、エゾゼミ以外の鳴き声はほとんど聞こえなかったのに対し、ニイニイゼミ、ミンミンゼミ、アブラゼミ、ツクツクボウシの声が小久保家別荘にいても確認できた。特にニイニイゼミやツクツクボウシはそれまであまり聞いた記憶がなく、周辺の伐採が影響している可能性が高い。 2010年の調査前には、サイト1、2、3のアカマツが伐採され(地図緑色)、サイト4では伐採と別荘建築が行われた。その為か、今年は昨年以上にニイニイ、アブラ、ミンミン、ツクツクの声が大きく聞こえていた(印象)。抜け殻も2008年は雑木林の中ではヒグラシ、エゾゼミ、ハルゼミ以外は採取できていなかったが、2009年にアブラゼミのみ1個が採取され、今年はアブラゼミのみ4、♀3が採取されている。またサイト4にあるヤマザクラでは、抜け殻こそなかったが、ニイニイゼミが多数鳴いており、数年後にはニイニイゼミの羽化が観察される可能性が高いのではないかとと思われる。 伐採により雑木林の面積が減り、日当たりのよくなった林縁にニイニイ、アブラツ、
神奈川県	都築中央公園	高見 謙	サイト①:家族採取した場所(小道を挟んだ向い)は沢山採取出来たが、ほんの数メートルで劇的に採取数に差が出た。①②③共通であるが、蟻の巣が多く樹木に巣が出来ているものが多く、モグラの巣が張り巡らされていた。幼虫期に蟻・モグラによる被害を受けている可能性?考えられる。

資料3. 調査担当者コメント 2

都府県	調査地	担当者	コメント
東京都	都立井の頭恩賜公園・第二公園	高野丈	<ul style="list-style-type: none"> <li>調査地では今季クマゼミの声が確認されたが、抜け殻は出なかった。</li> <li>ヒグラシは玉川上水沿いに多かった。</li> <li>昨年と比べて抜け殻総数は少なく、特にツクツクボウシの減少が顕著だった。</li> </ul>
東京都	外堀公園	田邊貞幸	<p>東京の都市公園で採取できる抜け殻は、アブラゼミが5割以上を占めるところがほとんどですが、外堀公園では他とは違いミンミンゼミの抜け殻の方がアブラゼミの抜け殻より多く採取される場所でした。しかし、このフィールドで採取し始めた05年以降の中で今年は採取できたミンミンゼミの抜け殻が極端に少量でした。今まで、ミンミンが多く採取できる年は同じようにアブラゼミも多く採れましたし、少ない年は同じような傾向が見られました。しかし、今年はミンミンが極端に少ないのにアブラは例年通りの採取量でアブラとミンミンの比率が初めて逆転しました。05年も採取量は少ない年でしたが、抜け殻しらべを始めた年だからかもしれません。06年・07年は、逆に採取量が多くなっていますので来年の結果が楽しみです。</p> <p>採取している途中の実感として、毎年沢山の抜け殻が採取できるシャクナゲから今年は全く採取できませんでした。その木から採取していた抜け殻がミンミンかアブラかは判別していませんでしたので確実なことはわかりません。しかし、その木にミンミンゼミが産卵している場面は何度も目撃していますがアブラが産卵している場面は見たことが有りません。</p> <p>抜け殻の採取量が少なかった05年の後、06年の採取量は増えていますが、この年はミンミンもアブラも♂♀の採取量の差が大きくどちらもメスの方が多く採取されました。</p>
東京都	小金井公園	汲田泰宏	<p>昨年まではいいが後半減少して行ったが、今年は最終日にも観察された。みんなは泣き声は聞こえるものの、抜け殻は少なかった。</p> <p>調査場所が日当たりが良く、乾燥していることが考えられる。</p>
東京都	国分寺X山	小久保雅之	<p>ここの特徴はヒグラシの比率が多く、ニイニゼミが殆どいないこと。東京近郊の住宅街の一角に残されたそれほど広くない雑木林であるが、これだけヒグラシが多いところは珍しいし、ニイニゼミが全くといっていいほど少ないのは(抜け殻数0)東京近郊で、これだけの保護緑地では珍しいと思われる。2008年から調査してると、傾向は変わらない。</p> <p>サイトAは昨年の調査ではサイトCとして行った場所で、クヌギ、コナラ、ヤマサクラ、エゴノキなどが多く笹などの下草が多く、人が入っていないためにクモの巣が多い。なお、8/27に下草刈りが行われたとのことで、笹などが少なくなり一部地面が露出していた。そのため、笹に抜け殻が多く付くツクツクボウシの抜け殻採集数が減ることが懸念されたが、結果的にはほぼ昨年並みの数となった。</p> <p>サイトBは昨年のAとBに近い場所で樹種はサイトAと差はないが、ベンチやテーブルがあり、人がいつでも入れるため地面は踏み固められていて落葉下草はほとんどない。</p> <p>サイトの設定はサイトAをこの緑地の特徴が表れる主な調査サイトとして設定し、今後も継続的に調査する。サイトBは参加者に環境の違いによって、抜け殻の数(面積あたりの密度)や種構成が異なることを気付かせる為の比較対照の意味も含めて設定した。</p> <p>7/25 セミの声は聞こえない。抜け殻も少なかったが、昨年も同様の結果である。</p> <p>8/15 アブラゼミ、ツクツクボウシ、ミンミンゼミの声が中心。ヒグラシの声は少ないが時間帯のためと考えられる。抜け殻は昨年と比べ、ミンミンが多く、ツクツク、ヒグラシが少なかった。</p> <p>9/4 ツクツクボウシの声が多く、アブラ、ミンミンの声は少なく、ヒグラシの声は聞こえなかった。抜け殻は全体的に昨年より多く、特にツクツクは8/15に少なくなった分取り返すほどの数が採集された。8/27の下草刈りがなければ、ツクツクは更に多数の抜け殻が採集できた可能性がある。</p> <p>本緑地では、萌芽更新を目的とした伐採や下草刈りが定期的に行われるように</p>
千葉県	東福寺境内とその周辺の公園 千葉 流山	櫻聡	<p>全調査期間を通じてアブラゼミとミンミンゼミの鳴き声は他を圧倒していたので、抜け殻もアブラゼミとミンミンゼミに偏っているのは納得できる。</p> <p>調査期間中に1~2度クマゼミやヒグラシの鳴き声も聞こえたが抜け殻は発見できなかった。</p> <p>9月に入ってからツクツクボウシの鳴き声が多く聞こえていたが、抜け殻はそれほど多く発見できなかった。</p>
群馬県	岡之郷緑地公園	櫻井昭寛	<p>夕立のため孵化後時間が経つとほとんど地面に落ちてしまっている。</p> <p>ニイニゼミは木の幹の下の方、アブラゼミは木の枝の葉に付いているのが多い。</p>
青森県	青森市公立大学 駐車場緑地帯	田中のぶ子	<p>①Aサイトはメタセコイア多数で下草もある。Bサイトはアカマツ林で下草は刈り取られて隠れる場所がない。</p> <p>②Bサイトからは動物のペレット採取。セミの残骸が含まれている。</p> <p>③メタセコイアの葉の裏、幹からアブラゼミ多数採取。他の木は余り見かけない。</p>

7/16 (金)	晴れ	11:05セミの抜け殻探しを開始。鳴き声無し。#8: サクラ、アキニレでクマを各1ゲット。 #6: 幼児連れの若木ササのグループが焼きタバコをやっているうちの一人が自然観察をやっているらしく「何の調査？」と聞いてきた。ササの林群もセミの影はない。地面に穴が見あたらないことからまだ出てきていないと思われる。 #10: ササにクマ×1を見つける。この木には去年もたくさんの殻が付いていた。昼近くまでいたが鳴き声はなし。
7/17 (土)	快晴	8:45到着。#8: サラとエキでクマ♀各1をゲット。10時頃かすかにセミの鳴き声を聞くもクマがシンカ不明のうちに声は消えてしまった。#7: ツバキでクマ♂を見つける。 #6: 穴を2~3個見つけたが殻はクマ×2のみ。10:20頃鳴き声を聞こえたがすぐにやむ。 10:25クマが鳴き出したが長くは続かず。#10: ゼロ。
7/22 (木)	快晴	11:20到着、作業開始。クマ♀があちこちで鳴いている。いよいよの予感。 #8: アキニレの下、遊歩道沿いのサリンバイに5個のぬけ殻。去年はアキニレに付いていたが今年はアキニレには見えずその下のサリンバイで殻を脱いでいる。 #7: ここにはヤブツバキあり去年ツツツをゲットしているが今年はまだ。代わりにクマをゲット。坂の上部はスガジイ、コナが多いのであまり期待できないが坂を下り#6に近づくともツツツがあるので殻も増えてくるエリア。ローリー手前のサザノツバキに殻が沢山見えてきた。ササの大木にも付いている。 #6: 去年に比べ小さな殻が多くアブラかなあ、それにしても多いなと感じていたが家でチェックすると小形ながら午前中のは全部クマであった。こんなに小さいのに早くもちょっと違和感。また殻の付いている場所が幹の下部分が結構多いのも去年とは異なる。ササの根元にもクマ、アブラが付いていてツツツの姿はまだ見えない。 ササの幹の根元に近い部分にしがみついているニイの殻を発見、ゲット。小さな方の箱が一杯になり、時刻も12:35となったので一旦打ち切り、昼食のため家に戻ることにした。 14:07午後の部を開始する。ササ林も殻のついている木は沢山付いているが付いていない木はどうして?と思う位殻は付いていない。去年沢山の殻が付いていた数本にローリーと勝手に名を付けて目印にしていたが今年は去年ほど付いていない。これから付くのかな。 #10: アブラの殻を期待できるササでは収穫なし、すぐ上のツツツの生け垣にコナツツツの営巣を発見。長い枝の先で巣をつついて穴を開けると出てきた出てきた、すぐに穴の修理にかかって蓋をしてしまいみんな中へ入ってしまった。まだ巣を作っている最中で忙しいのか外敵探しをする様子にはなかった。 サラの根元でニイを発見。ここは腐葉土が多いのでニイには適地かもしれない。
7/28 (水)	晴れ	10:10到着、作業開始。 #8: コナのサジイで11個をゲット (サジイでこんなに殻があったのは初めて。ビックリだ。サラはほとんどゼロの状態、これまたビックリ。エキ、アキニレとその下のトウの生け垣、コナ、そして先ほどのサジイ1本に集中している。 #7: ヤブツバキではクマ、アブラのみをゲット。下のローリーにかかるサザノツバキ(アブラ)でかなりの収穫。 #6: ローリー近辺に星陵台児童館の待機児童の集団が来ていて、その中の数人がセミ殻集めに興味を持ち協力をしてくれた。そのお陰でササ林での作業は大いにはかどった。それでも大量のクマの殻を集めるのには彼らが帰ってからさらに1時間を要した。 #10: ササとコナにアブラの殻が多数。このコナは樹高が高いので落下物しかゲットできない。上の方のサジイの根元でもアブラを拾う等アブラエリアの面目躍如。 13:30終了して高丸イターでたところの「さぬき」で久方ぶりに加玉定食を食う。うまい。
8/2 (月)	晴れ	六甲山案内人の会がやっている「セミ殻集め」に参加。 10:00阪神御影集合。久保紘一さんが主宰、吉野、中塚がメンバー。本日はこの3人に長谷川、八巻が加わった。 処女(トク)塚: クマのオンパレード。30分もしないのに相当な数量が集まった。去年は3回やってもこれだけの数値にはならなかった由。 寒天橋付近: 午前中とは大違い。クマは全く姿を消してニイ、ヒグラシ、アブラが中心。数の方もぐっと減る。木々の葉裏を丁寧にしながらササやツツツにも気を配る。まさにセミ殻を採集するという感じ。

8/5(木)	快晴	一昨日の夕立以来少し涼しくなったが今日は風が涼しい。 14:15頃、自宅にてセミ殻の整理中に庭でツクツクのヘタな鳴き声がするのを聞いた。
8/6(金)	晴れ	#8に9:38到着、自転車を止めて下を見ると何とセミの幼虫が歩いているではないか。 今頃から脱皮するのか？ とりあえず行動を見つめる。草をかき分けかき分けしながらの歩行故遅い。コナに到着するまで相当かかる見込み。20分くらい見ていたがコナへの道はまだ遠しなので掴んで幹に付けてやった。発見場所から1.8m位のところだ。少し登り止まる。また登る、ゆっくりゆっくりだ。10:12また止まる。1.6m位の高さ。(写真)こちらは今日中に#10まで収集作業を終えねばならないのでこれ以上つきあえない。ときどき戻って見る。ことにする。#8はアブラ多し、スタジイにも付いている。(スタジイの場合、幹にはゼロ、葉裏それも枝先の葉裏のみ)。気が付いてコナに戻ってみると幼虫はどこかに行きつからない。落ちたか、どこかの枝の葉裏にくっつけたのか不明だが上手く脱皮できることを祈る。 #7: ツクツクを期待してヤブツキの葉裏を丁寧にみるがゼロ。 #6: アブラが目立ってきた。ニイを2個ゲット。7/28よりは大幅に減っているがそれでも一人で集めるのには多すぎる。 #10: コナの下にアブラがたくさん落ちているのが目に付く。コナツグマチの巣に余念無く忙しく働いているので注意しながらまわりに落下しているアブラの殻を集めた。
8/17(火)	晴れ	六甲山自然案内人の会の「セミ殻集め」：久保、栃尾、吉野、中塚、寺田、八巻 処女(朴)塚：相変わらずクマが多い。近所のガキが何と！「掃除しときました」との挨拶、参った参った、それでもクマが160・♀170を拾う。アブラはゼロ♀1という有様。 寒天橋付近：木陰の中での作業なので暑いといってもしれたもの。ニイ2、アブラ♂1・♀5、ヒグラシ♂5・♀4。数は少ないが種類が多く発見場所が多岐に渡るので探してもおもしろい。
8/20(金)	晴れ	9:30到着、開始。 #8: 鳴き声の騒々しさが少ない。誰かが収集に来たのではないか、ほとんど殻がない。コナのスタジイに少々。落下殻が見あたらない。 #7: コナ林には落下殻多し。アリアは樹上、葉裏とあるが少ない。マツツリにしているヤブツキにアブラが管を突き立てて樹液を吸っている。(写真)。10:40ツクツクを聞く、初めてだ。 #6: 激減。樹に付いているのはほとんどない。落下殻を丹念に拾っていく。草や木の根元にガンジキで掃いたような跡が見られる。お盆休みもあったころだしやむを得ないか。 #10: ヤブツキは何故かゼロ。コナからの落下殻は相変わらず多い。コナツグマチの巣は出来上がった模様、見張りが一匹出て入口に張り付いている。時々2匹目が出てきてなにやら打ち合っているようだ。(写真) 上のツグの生け垣のコーナーにアブラの殻が集まっているのを見つけた。 終了12:55。これで本年度の調査を終わった。
8/31(火)	晴れ	六甲山自然案内人の会の「セミ殻集め」：久保、栃尾、吉野、中塚、寺田、長谷川、八巻 処女(朴)塚：生け垣に剪定の跡、地面に掃除の跡あり。20分ほどでクマばかり110個ほど集める。ここはクマばかりで他のセミの鳴き声もない。 寒天橋付近：前回同様、橋の脇で弁当を食べる。橋の下で野生化したようなサルビアが大きな葉と赤い花を誇示している、近くの民家から種が流出して成育しているらしい。昼食を摂っている最中でもツクツクとミンミンがさかんに鳴いている。 今日は最後なので、「一木一草おろそかにするものか」の意気込みでシダやササの裏まで丹念に見ながらゆっくりと進んでいく。高さ20cmにも満たない実生の樹の葉裏にツクツクの殻があるのを久保さんが見つけた全員一段と熱を帯びてくる。 小生もシダの葉裏でヒグラシを2個ゲットしてにんまり。みんなの執念か、ミンミン♂3/♀2、ツクツク♂2/♀3、ヒグラシ♂6/♀3が集まった。時期的なことを考えると上々の数量である。 終了後、久保さんの奥さんがアイスやジュース、ビールを買い込み川筋を登ってこれ、一同大いに恐縮しながらも遠慮無くいただいた。中塚さんから来年は子供(児童)を対象にセミ殻集めで遊ぶ会のようなものを催すことの提案があり、グリーンサポートをやっている会員にも話をもちかけて7月下旬にでも開催する方向で案を練ることになった。

## 2010年度 日比谷公園セミの抜け殻調査結果報告

2009年10月26日

調査期間：7月上旬から8月31日

調査場所：日比谷公園内

調査者：テイジングループ セミの抜け殻調査隊、セミの抜け殻調べ市民ネット

今年度は昨年調査サイト（公園全体の西側約半分の中から100㎡程度のコアサイトを27箇所）の中から7箇所、また、新たに東側から2箇所のコアサイトを決め、7月上旬から8月31日まで、横山、高見、辻村、佐々木、小久保の5人で分担し、各サイトを少なくとも週1回以上の採集及び種と雌雄の同定と集計を行った。（集計結果は別紙の通り）

昨年の調査サイト7箇所については昨年の結果との比較を行った。7つのサイトでの抜け殻の総数は昨年の111.9%の3,995個で、種別に見るとニイニゼミ、アブラゼミがそれぞれ昨年の156.3%、126.1%と増加したのに対して、ミンミンゼミ、ツクツクボウシはそれぞれ昨年の68.4%、44.0%と大幅に減少となった。このことは構成比の変化で見るとより明確となる。また当然のことながらこの変化は昨年ミンミンゼミ、ツクツクボウシの比率が多かったサイトで著明だった。

昨年と今年の差の要因としては、第一に、羽化数の経年変化が、幼虫として地下で過ごす期間と相関する一定のサイクルがある可能性が考えられる。ただし、幼虫で過ごす期間はいろいろな説があり、一定ではないと考えられている<sup>1)</sup>。したがって、米国の13年ゼミや17年ゼミと同じような明確なサイクルがあるわけではないが、10年以上継続して調査することにより何らかのデータが得られる可能性がある。

第二に、その年の天候によって羽化数が変化する可能性も考えられる。昨年はニイニゼミの羽化時期である7月中旬に梅雨空が続き気温が低かったのに対し、今年は7月14日以降晴天が続いたことがニイニゼミの発生を増加させた可能性がある。ツクツクボウシが他のゼミより羽化の時期が遅い理由は知られていないが、もし、気温の低下が関係しているとすれば、猛暑が長く続いた為に羽化のタイミングを逃した可能性も考えられる。ただし、これらは根拠に乏しい仮説であり、今後の継続した調査によって検証していく必要がある。（別紙グラフ参照）

今年、新たに2箇所のサイトで調査を行った。

1箇所は日比谷公園の代表的樹木であるアメリカスズカケの大木のある場所として、事務所前のプラタナス（アメリカスズカケ）を中心とした約100㎡で、総抜け殻数は224個とあまり多くなかったが、そのうち131個（58.5%）ニイニゼミという特徴が見られた。昨年調査したサイトでニイニゼミが50%を越したのは「ニレの木広場前」のみで、こ

のサイトにもプラタナスがあり、プラタナスはニイニイゼミが他のセミに比べ好んで産卵する可能性が示唆された。

もう1箇所はテニスコート東側で約100㎡クスノキ以外に高木がない場所で行った。昨年から調査している雲形池南で非常に抜け殻の数が少なく、クスノキは樟脳(防虫剤)の原料となることから、セミの嫌う樹種である可能性が考えられたため、その検証の意味も含めて調査を行った。雲形池南は今年も抜け殻の数が32個と少なく、アブラゼミとにニイニイゼミのみで、アブラゼミの比率が80%以上と変化はなかった。今年新たに調査したテニスコート東側は総数182個と雲形池南に比べると5倍以上だったが、他のサイトから比べると面積あたりの総数は少なく、ミンミンゼミ、ツクツクボウシの比率も小さかった。数が多かった理由としては、雲形池南がアスファルトの道路に囲まれた場所であるのに対し、テニスコート東側は、二方向のみがアスファルト道路で土の地面が広がっていること、一部プラタナスの枝がかかっていることなどが影響している可能性がある。

以上、昨年との比較により、年によりセミの種類構成が変化すること、同じ樹種ではセミの種類構成が類似する可能性があることが今年度の調査で分かった。羽化数や種構成に影響を与える様々な条件、要素を把握するためには今後も長年にわたって調査を継続し、データを蓄積することが必要と考えられた。

テイジングループ セミの抜け殻調査隊

横山 学

高見 謙

佐々木裕子

辻村 祥子

小久保雅之



日比谷公園セミの抜け殻調査結果(2009年、2010年比較)

1. 郷土の森

	2009年	2010年	前年比	構成比2009	構成比2010
ニイニイ	68	85	125.0%	42.2%	27.2%
ミンミン♂	4	2	50.0%	2.5%	0.6%
ミンミン♀	1	4	400.0%	0.6%	1.3%
アブラ♂	52	110	211.5%	32.3%	35.3%
アブラ♀	30	109	363.3%	18.6%	34.9%
ツクツク♂	3	2	66.7%	1.9%	0.6%
ツクツク♀	3	0	0.0%	1.9%	0.0%
計	161	312	193.8%	100.0%	100.0%

2. 野外音楽堂入り口

	2009年	2010年	前年比	構成比2009	構成比2010
ニイニイ	50	54	108.0%	8.8%	11.7%
ミンミン♂	23	14	60.9%	4.0%	3.0%
ミンミン♀	18	7	38.9%	3.2%	1.5%
アブラ♂	254	205	80.7%	44.6%	44.5%
アブラ♀	224	180	80.4%	39.3%	39.0%
ツクツク♂	1	0	0.0%	0.2%	0.0%
ツクツク♀	0	1	-	0.0%	0.2%
計	570	461	80.9%	100.0%	100.0%

3. 野外大音楽堂東

	2009年	2010年	前年比	構成比2009	構成比2010
ニイニイ	92	246	267.4%	17.9%	32.3%
ミンミン♂	33	51	154.5%	6.4%	6.7%
ミンミン♀	40	52	130.0%	7.8%	6.8%
アブラ♂	176	201	114.2%	34.2%	26.4%
アブラ♀	172	210	122.1%	33.5%	27.6%
ツクツク♂	0	1	-	0.0%	0.1%
ツクツク♀	1	0	0.0%	0.2%	0.0%
計	514	761	148.1%	100.0%	100.0%

4. 雲形池南

	2009年	2010年	前年比	構成比2009	構成比2010
ニイニイ	8	4	50.0%	15.4%	12.5%
ミンミン♂	0	0	-	0.0%	0.0%
ミンミン♀	0	0	-	0.0%	0.0%
アブラ♂	20	15	75.0%	38.5%	46.9%
アブラ♀	24	13	54.2%	46.2%	40.6%
ツクツク♂	0	0	-	0.0%	0.0%
ツクツク♀	0	0	-	0.0%	0.0%
計	52	32	61.5%	100.0%	100.0%

5. 雲形池西

	2009年	2010年	前年比	構成比2009	構成比2010
ニイニイ	61	48	78.7%	4.3%	3.9%
ミンミン♂	223	119	53.4%	15.7%	9.7%
ミンミン♀	240	128	53.3%	16.9%	10.4%
アブラ♂	421	443	105.2%	29.7%	36.2%
アブラ♀	322	435	135.1%	22.7%	35.5%
ツクツク♂	71	29	40.8%	5.0%	2.4%
ツクツク♀	79	23	29.1%	5.6%	1.9%
計	1417	1225	86.5%	100.0%	100.0%

6. 日比谷パレス裏

	2009年	2010年	前年比	構成比2009	構成比2010
ニイニイ	10	9	90.0%	5.7%	7.8%
ミンミン♂	10	23	230.0%	5.7%	20.0%
ミンミン♀	18	26	144.4%	10.3%	22.6%
アブラ♂	36	68	178.9%	21.7%	59.1%
アブラ♀	40	59	147.5%	22.9%	51.3%
ツクツク♂	35	17	48.6%	20.0%	14.8%
ツクツク♀	24	10	41.7%	13.7%	8.7%
計	175	212	121.1%	100.0%	184.3%

7. 首賭けイチョウ前

	2009年	2010年	前年比	構成比2009	構成比2010
ニイニイ	185	295	159.5%	27.2%	29.7%
ミンミン♂	85	54	63.5%	12.5%	5.4%
ミンミン♀	100	64	64.0%	14.7%	6.5%
アブラ♂	134	300	223.9%	19.7%	30.2%
アブラ♀	162	260	160.5%	23.8%	26.2%
ツクツク♂	7	9	128.6%	1.0%	0.9%
ツクツク♀	8	10	125.0%	1.2%	1.0%
計	681	992	145.7%	100.0%	100.0%

合計

	2009年	2010年	前年比	構成比2009	構成比2010
ニイニイ	474	741	156.3%	13.3%	18.5%
ミンミン♂	378	263	69.6%	10.6%	6.6%
ミンミン♀	417	281	67.4%	11.7%	7.0%
ミンミン計	795	544	68.4%	22.3%	13.6%
アブラ♂	1095	1342	122.6%	30.7%	33.6%
アブラ♀	974	1266	130.0%	27.3%	31.7%
アブラ計	2069	2608	126.1%	58.0%	65.3%
ツクツク♂	117	58	49.6%	3.3%	1.5%
ツクツク♀	115	44	38.3%	3.2%	1.1%
ツクツク計	232	102	44.0%	6.5%	2.6%
計	3570	3995	111.9%	100.0%	100.0%

8. 事務所前アメリカスズカケ

プラタナス  
ツバキ

	2010	構成比2010
ニイニイ	131	58.5%
ミンミン♂	1	0.4%
ミンミン♀	2	0.9%
アブラ♂	38	17.0%
アブラ♀	43	19.2%
ツクツク♂	6	2.7%
ツクツク♀	3	1.3%
計	224	100.0%

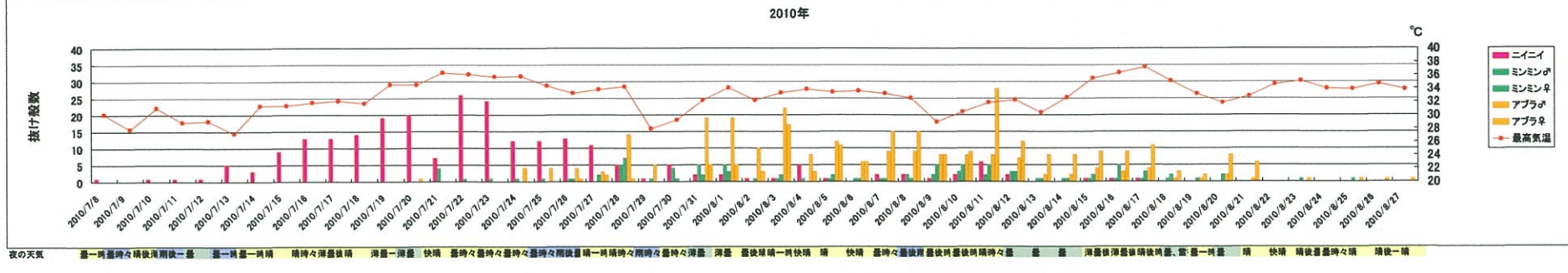
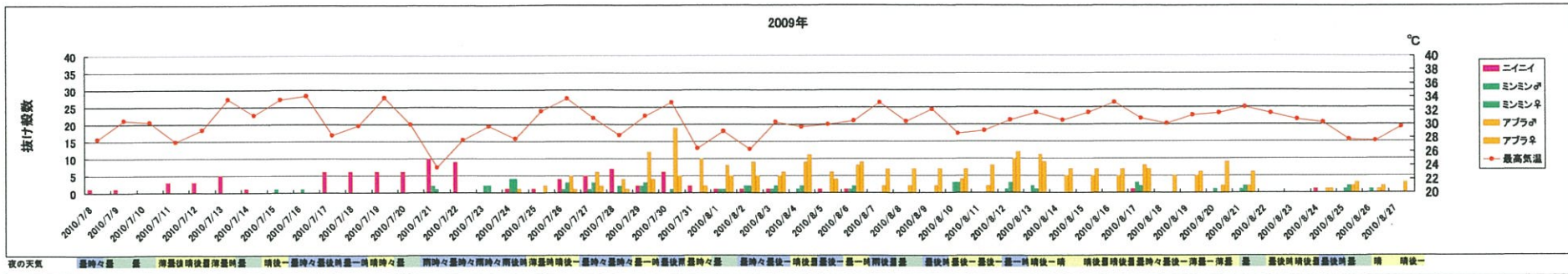
9. テニスコート東

クスノキ2  
ツツジ

	2010	構成比2010
ニイニイ	45	24.7%
ミンミン♂	1	0.5%
ミンミン♀	0	0.0%
アブラ♂	83	45.6%
アブラ♀	52	28.6%
ツクツク♂	1	0.5%
ツクツク♀	0	0.0%
計	182	100.0%

日比谷公園 野外大音楽堂東サイトにおけるセミの抜け殻発生状況と天候の関係 (2009年・2010年比較)

2009		7/8	7/9	7/10	7/11	7/12	7/13	7/14	7/15	7/16	7/17	7/18	7/19	7/20	7/21	7/22	7/23	7/24	7/25	7/26	7/27	7/28	7/29	7/30	7/31	8/1	8/2	8/3	8/4	8/5	8/6	8/7	8/8	8/9	8/10	8/11	8/12	8/13	8/14	8/15	8/16	8/17	8/18	8/19	8/20	8/21	8/22	8/23	8/24	8/25	8/26	8/27	計				
ニイニイ							5	1	0	0					10	9	0	1	1	5	7	2	8	2													9	0	0	0			0	1	0	0	0	0	0	0	0	0	0	0	0		
ミンミン♂															7	0	2	4	0																																					33	
ミンミン♀																	2	4	0																																					41	
アブラ♂																			1	2			6	4	12	19	10																														178
アブラ♀																							2	1	4	5	2																												172		
最高気温		27.9	30.5	30.3	27.4	29.2	33.0	31.2	33.8	34.2	28.4	28.8	33.8	30	23.2	27.7	29.7	27.9	31.9	33.8	30.9	28.4	31.2	33.2	28.5	28	28.4	30.3	29.3	30	30.3	33.2	20.4	32.1	28.6	28.1	30.0	31.7	30.5	31.7	33.2	30.8	30.1	31.3	31.6	32.5	31.4	30.7	30.2	27.7	27.8	28.6					
夜の状態		曇時々曇	曇	曇	晴	晴	晴	晴	晴	晴	晴	晴	晴	晴	晴	晴	晴	晴	晴	晴	晴	晴	晴	晴	晴	晴	晴	晴	晴	晴	晴	晴	晴	晴	晴	晴	晴	晴	晴	晴	晴	晴	晴	晴	晴	晴	晴	晴	晴	晴	晴	晴	晴	晴			



	2009年	2010年	前年比	構成比2009	構成比2010
ニイニイ	92	246	267.4%	17.9%	32.3%
ミンミン♂	33	51	154.5%	6.4%	6.7%
ミンミン♀	40	52	130.0%	7.8%	6.8%
アブラ♂	176	201	114.2%	34.2%	26.4%
アブラ♀	172	210	122.1%	33.5%	27.6%
ツクツク♂	0	1	-	0.0%	0.1%
ツクツク♀	1	0	0.0%	0.2%	0.0%
計	514	761	148.1%	100.0%	100.0%